



SIQT | Schweizer Institut  
für Qualitätstests GmbH



SCHWEIZER MARKEN-MONITOR

**1. PLATZ**  
**KUNDENZUFRIEDENHEIT**  
**BOXSPRINGBETTEN**

*Superba*

Im Vergleich: 11 Produktmarken  
Befragung 05/2022, [siqt.ch/4157](http://siqt.ch/4157)

# PRODUKTEBROSCHÜRE 2023/2024

**superba®**  
Für einen guten Tag

# INHALT

Tradition und Innovation	3
Nachhaltigkeit	4
Qualität und Material	6
Boxspring	10
Taschenfederkern-Matratzen	29
Schaummatratzen	37
GELTEX® 3.0	42
FAMILY Collection	46
Topper	50
Topper-TWIN-Version	55
SEP® – Schulter-Entspannungs Plus	56
Superba Clean & Wash ECO	56
Matratzenschutz	57
Kissen	58
Daunen-Duvets	61
Unterfederungen	63



## EDITORIAL

### Gutes Schlafen ist die günstigste Medizin

Was sich während des Schlafes in unserem Körper zur Regeneration unserer Organe abspielt, ist eine Vielzahl von chemischen und mechanischen Prozessen, welche der Entspannung der Muskeln und des Herunterfahrens bewusster Hirntätigkeit dienen – ein Wunderwerk der Natur, und dies erst noch kostenlos. Externe Faktoren können die Qualität dieser Regeneration bzw. des Schlafes direkt beeinflussen. Ein sehr wesentlicher Faktor ist die ergonomische Eignung des Bettsystems für einen individuellen Menschen, abhängig von seinem Körperprofil und seinem Gewicht – dies macht den Liegekomfort aus, von dem viele reden, den jedoch nur wenige in die Realität umzusetzen wissen.

Unser medizinischer Berater Dr. Andreas Wüest, Facharzt für Rheumatologie und physikalische Medizin, stellt im Rahmen seiner Tätigkeit täglich fest, wie häufig ergonomisch unzureichende Bettsysteme Symptome seiner Patienten verstärken – das müsste nicht sein! Das Geheimnis eines perfekten Liegekomforts liegt in der richtigen Balance zwischen Stützung und Entlastung sowie der korrekten Zonierung der Unterlage. Um diese für sich zu finden, ist eine gute Beratung unabdingbar. Und diese erhalten Sie in den zahlreichen Fachgeschäften in der Schweiz, mit welchen wir seit vielen Jahren eng zusammenarbeiten. Wir und unsere Partner investieren viel Zeit und Energie, um den BeraterInnen im Fachhandel jenes Wissen zu vermitteln, welches für eine gute Beratung von Ihnen als Kunde notwendig ist.

Nutzen Sie diese Kompetenz für die richtige Wahl des für Sie geeigneten Bettsystems, Ihre Gesundheit wird es Ihnen danken.

Martin Frutig  
General Manager Superba

Dr. Andreas Wüest  
Medizin am Bahnhof, Wädenswil



Boxspring-  
Konfigurator

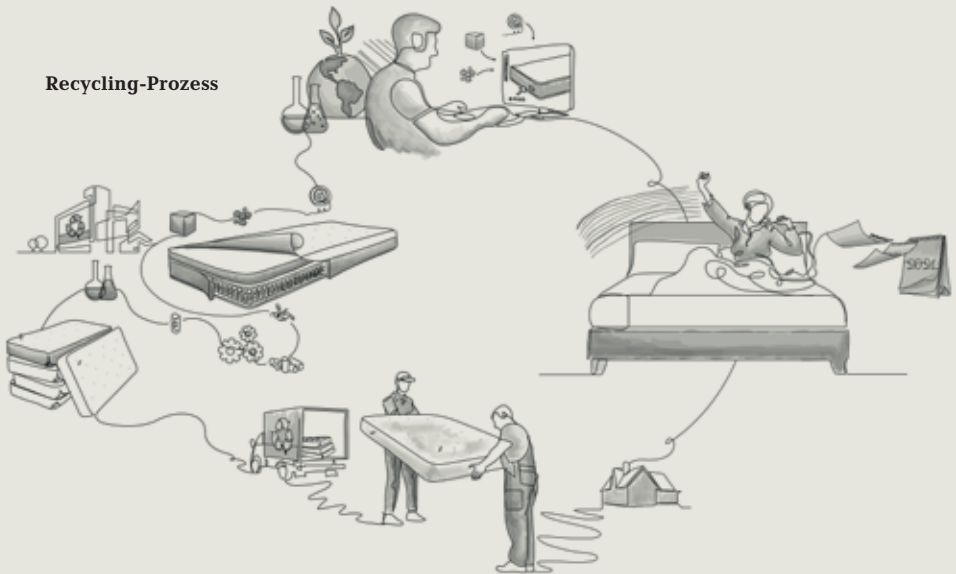
## MISSION & VISION

Wenn Sie als Kunde tagtäglich glücklich und voller Energie erwachen, dann ist unsere Mission erfüllt. Mit exzellenten Produkten, Ideen und all unserem Know-how engagieren wir uns für den optimalen Schlafkomfort.

# PRODUKTE VON SUPERBA NACHHALTIGER MACHEN

Nachhaltigkeit hat auch für Superba eine immer grössere Bedeutung und so streben wir nach innovativen Lösungen und sorgen dafür, Produkte nachhaltiger zu gestalten – vom Design bis zur Wiederverwertung. Die Mission: Mehr Nachhaltigkeit bei gleichbleibend hohem Komfort und langer Haltbarkeit.

## Recycling-Prozess



## ECO-LEITLINIE

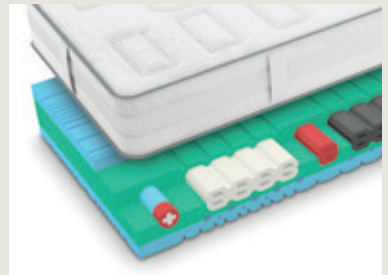
Unsere ECO DESIGN Leitlinie dient all unseren Mitarbeitern als Orientierungshilfe um neue Matratzen bereits beim Design auf die Kreislaufwirtschaft vorzubereiten – von der Entwicklung über die Produktion bis hin zur Logistik. So behalten wir die unterschiedlichen Lebensphasen unserer Produkte immer im Blick und können unser Handeln nachhaltig und verantwortungsvoll ausrichten.

# KREISLAUFFÄHIGE MATERIALIEN

SUPERBA arbeitet stetig an neuen Lösungen, um die Verwendung fossiler Rohstoffe zu reduzieren. Denn unser Ziel ist es, einen nachhaltigen Beitrag für die Umwelt zu leisten und immer mehr auf recycelte und wiederverwertbare Materialien zurückzugreifen, um unsere Produkte langfristig kreislauffähig zu machen. Zum Beispiel setzen wir mehr und mehr Bezüge ein, die einerseits aus recyceltem Polyester gefertigt und andererseits später erneut zu 100 % recycelbar sind.

Mit der bestehenden Allergiker-Hülle **Clean & Wash ECO** legen wir den ersten Grundstein für eine **100 % wiederverwertbare Hülle**. Dieser neue Bezug besteht aus 100 % Polyester und kann ohne vorheriges Auseinandernehmen als Ganzes erneut und ohne Verlust dem Recycling wieder zugeführt werden. In den gleichen Recycling-Kreislauf zurückführen können auch alle Matratzenkerne, welche aus 100 % Schaumstoff bestehen, wie unter anderem die Futura Premium wie auch die neue Generation GELTEX® 3.0.

Im Rahmen der dritten Generation GELTEX® 3.0 werden diese Matratzen nach den hohen Standards des Superba Nachhaltigkeits-Anspruchs produziert. Hier sorgt das ECO-Design dafür, unnötigen Materialaufwand zu reduzieren, die Lebenszyklen der Produkte zu verlängern und Materialien zu verwenden, die leichter wieder in die Kreislaufwirtschaft gegeben werden können. Alles für ein verantwortungsvolles Schlafgefühl.





## DIE SUPERBA-QUALITÄT

Hohe Qualität, perfekte Verarbeitung, technologisches Know-how sowie die jahrelange Kompetenz für Taschenfedern zeichnen unsere Superba-Produkte aus. Wer auf einem Original Superba-Schlafsystem liegt, weiss was wir damit meinen.

Superba-Produkte passen sich dem Körper immer perfekt an:

- Weil wir für unsere Matratzen ausschliesslich hochwertige Materialien verwenden, ohne den orthopädischen Aspekt zu vernachlässigen.
- Weil die hohe Elastizität unserer Matratzen den Körper abstützt und sich Punkt für Punkt anpasst.
- Weil Matratze und Unterfederung aufeinander abgestimmt werden und sich so perfekt ergänzen.





## SUPERBA-ÖKOLOGIE

Superba legt grossen Wert auf umweltfreundliche Produktionsmethoden und den Einsatz natürlicher Materialien.

Der Umwelt und Ihrem Wohlbefinden zuliebe. Superba-Matratzenbezüge sind schadstoffgeprüft nach Öko-Text-Standard 100:



Superba verwendet ausschliesslich FCKW-freie Matratzenkerne:



## SUPERBA POLSTERAUFLAGEN

Alle Polstermaterialien werden durch eine moderne Veredelung gereinigt und mit ca. 20 % PES-Klimafasern versetzt. Dadurch werden sie noch bauschiger, luftdurchlässiger und formstabiler.

**Seide** ist sehr körperfreundlich und geschmeidig. Sie wirkt wärmend im Winter und kühlend im Sommer.



**Kaschmir** ist äusserst fein und dadurch sehr weich und geschmeidig. Es reguliert das Bettklima optimal und gilt als Nonplusultra unter den Naturfasern.



**Lammeschurwolle** ist Wolle von der ersten Schur des Schafes. Sie ist noch weicher, wärmer und anschmiegsamer als Schurwolle.



**Schurwolle-Plus®** besteht aus 80 % reiner Schafschurwolle und 20 % PES-Klimafaser. Sie sorgt für einen ausgezeichneten Wärme- und Feuchtigkeitshaushalt.



**Klimafaser** besteht aus Polyacrylfaser und wirkt klimaregulierend und weist eine hohe Bauschigkeit aus. Diese Faser lässt sich sehr gut reinigen und trocknet sehr schnell.







## SUPERBA STOFFE

Wir verwenden ausschliesslich hochwertige Stoffe, welche auf die jeweiligen Matratzen abgestimmt sind und einen angenehmen Liegekomfort bieten.

**Lyocell** ist ein natürliches temperaturregulierendes Material und fühlt sich besonders seidig und sanft an auf der Haut und vermindert das Bakterienwachstum. Zudem nimmt diese Faser die überschüssige Feuchtigkeit auf und transportiert diese nach aussen. Dank der Atmungsaktivität und Saugfähigkeit sorgt dieser Stoff für ein hervorragendes Schlafklima.

**Viskose** besteht aus natürlicher Zellulose und ist atmungsaktiv und temperatenausgleichend und deshalb besonders hautsympathisch.

**Polyester** ist eine synthetische Faser und ist dadurch sehr leicht, strapazierfähig und scheuerfest. Es ist waschbar, nimmt fast keine Feuchtigkeit auf und trocknet sehr schnell. Diese Faser eignet sich vor allem für Allergiker. Zudem ist Polyester zu 100 % recycelbar und kann problemlos in den Recycling-Kreislauf zurückgeführt werden.

**Baumwolle** ist eine pflanzliche Naturfaser und ist dadurch sehr widerstandsfähig, hautsympathisch und angenehm im Griff. Das Gewebe ist luftdurchlässig, wirkt nicht isolierend und gibt überschüssige Wärme nach aussen ab.

## SUPERBA-MATRATZENHÜLLEN

Alle Hüllenversionen sind mit Rundumreissverschluss versehen und in zwei Hälften trennbar. Sie können chemisch trockengereinigt oder 40 °C gewaschen werden. Die Superba Hygienehüllen «Clean & Wash ECO» werden mit Polyesterhohlfasern gepolstert und bieten dadurch bleibende Sauberkeit und Frische. Sie sind waschbar bis 60 °C und nicht nur für Allergiker geeignet.

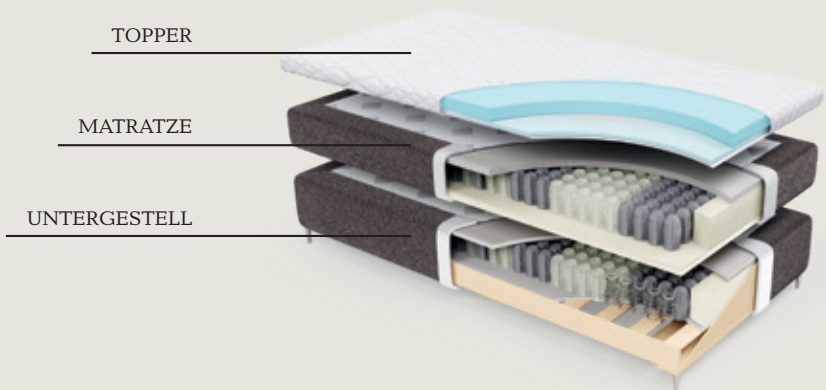


**SUPERBA BOXSPRING  
LUGANO**

## AUFBAU

Die Boxspring-Unterkonstruktion ist mit einem körpergerechten 7-Zonen Taschenfederkern ausgestattet – wahlweise unverstellbar oder mit Motor zur individuellen Anpassung der Liegeposition und jeweils in drei unterschiedlichen Höhen. Die zweite Lage können Sie frei nach Ihren persönlichen Bedürfnissen aus der aktuellen Superba Matratzen-Kollektion auswählen oder mit der passenden Matratze mit Dekostoff kombinieren. In jedem Fall bietet die Unterbox eine flächige Anpassung an Ihren Körper, die durch die Matratze an den richtigen Stellen punktuell stützt oder entlastet.

Je nach Wunsch sorgt der optionale Topper für eine extra-softe Oberfläche. Das Ergebnis: Ein herrlich schwereloses Liegegefühl, das obendrein ergonomisch optimal ist.



## BOXSPRING - UNTERGESTELLE

### UNTERGESTELL MODELL FIX 16 CM

Nicht verstellbar, ohne Fussbügel,  
inkl. Holzfüsse Schwebeoptik  
Höhe: 16 cm



### UNTERGESTELL MODELL FIX 25 CM

Nicht verstellbar, ohne Fussbügel,  
inkl. Holzfüsse Schwebeoptik  
Höhe: 25 cm



### UNTERGESTELL MODELL DECO FIX 30 CM

Nicht verstellbar, ohne Fussbügel, mit Deconah in der  
Mitte und einem umlaufenden Keder auf der Oberseite.  
Inklusive Holzfüsse Schwebeoptik  
Höhe: 30 cm  
Effektive Masse Box: +6 cm



Untergestell Stoffgruppe 1	Box 1-teilig				Box 2-teilig			
	90	100	120	140	160	180	200	
Untergestell - Modell Fix 16 cm und 25 cm. (inkl. Holzfüsse Schwebeoptik)	200 210/220	760 920	920 1110	1070 1290	1180 1420	1440 1740	1520 1840	1840 2220
Mehrpreis Bezug abnehmbar, durchgehend						460 alle Stoffgruppen		
Untergestell - Modell Deco Fix 30 cm (inkl. Holzfüsse Schwebeoptik)	200 210/220					1980 2380	2080 2500	2400 2880
Untergestell Stoffgruppe 2	90	100	120	140	160	180	200	
Mehrpreis (für alle Modelle)	200/210/220	100		145		200		

### **UNTERGESTELL MODELL 2M RF 18 CM**

Stufenlose Verstellung mit Antrieb von Ober- und Beinteil mit Funk-Fernbedienung, inkl. Fussbügel in Dekostoff und Holzfüsse Schwebeloptik

Höhe: 18 cm



### **UNTERGESTELL MODELL 2M RF 25 CM**

Stufenlose Verstellung mit Antrieb von Ober- und Beinteil mit Funk-Fernbedienung, inkl. Fussbügel in Dekostoff und Holzfüsse Schwebeloptik

Höhe: 25 cm



### **UNTERGESTELL MODELL 2M RF 30 CM**

Stufenlose Verstellung mit Antrieb von Ober- und Beinteil mit Funk-Fernbedienung, inkl. Fussbügel in Dekostoff und Holzfüsse Schwebeloptik

Höhe: 30 cm



	Box 1-teilig				Box 2-teilig			
<b>Untergestell Stoffgruppe 1</b>	90	100	120	140	160	180	200	
Untergestell - Modell 2M RF 18 cm, 25 cm und 30 cm	200	1950	2340	2990	3420	3720	3900	4680
(inkl. Holzfüsse Schwebeloptik)	210/220	2340	2810	3590	4110	4480	4680	5620
<b>Untergestell Stoffgruppe 2</b>	90	100	120	140	160	180	200	
Mehrpreis (für alle Modelle)	200/210/220	100		145		200		

### **HOLZFUSS SCHWEBEOPTIK**

---

Farbe: schwarz  
Höhe: 10 cm und 15 cm  
Hinweis: Im Lieferumfang inklusive



### **HOLZFUSS ECKIG**

---

Farbe: Eiche oder Nussbaum  
Höhe: 10 cm und 15 cm



### **HOLZFUSS KONISCH SCHRÄG**

---

Farbe: Eiche oder Nussbaum  
Höhe: 10 cm und 15 cm



### **ECKFUSS ROBUST ECHTHOLZ**

---

Farbe: Wenge  
Höhe: 10 cm



### **HOLZFUSS ECKIG FLACH**

---

Farbe: Eiche oder Nussbaum  
Höhe: 5 cm  
Hinweis: nicht möglich für Box 2M RF  
in Höhe 18, 25 und 30 cm.



## METALLFUSS RUND

Farbe: Schwarz oder Chrom  
 Höhe: 10 cm und 15 cm



## METALLFUSS ECKIG

Farbe: Schwarz oder Chrom  
 Höhe: 10 cm und 15 cm



## HOLZRAHMEN

Farbe: Eiche oder Nussbaum  
 Höhe: 15 cm  
 Hinweis: Kann nicht mit der Box 2M RF kombiniert werden.



	Box 1-teilig				Box 2-teilig		
<b>Fusset mit 2 Dekofüssen (Kopfstück bodenaufstehend)</b>	90	100	120	140	160	180	200
Holzfüsse Schwebeoptik	im Preis des Untergestelles inbegriffen						
Holzfüsse eckig, konisch, Robust	65						
Metallfüsse rund und eckig, Hozfuss eckig flach	120						
<b>Fusset mit 4 Dekofüssen (Kopfstück schwebend)</b>	90	100	120	140	160	180	200
Holzfüsse Schwebeoptik	im Preis des Untergestelles inbegriffen						
Holzfüsse eckig, konisch, Robust	130						
Metallfüsse rund und eckig, Hozfuss eckig flach	240						
<b>Holzrahmen</b>							
Holzrahmen für Länge	200/210/220			650**			

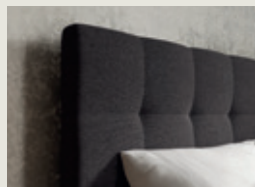
\*\* Rahmen umlaufend

## BOXSPRING - KOPFSTÜCKE

### KOPFSTÜCK AROSA

---

Höhe: 103, 113, 123, 133 cm  
Stärke: ca. 12 cm  
Hinweis: Kopfstück bodenaufstehend



### KOPFSTÜCK MONTREUX

---

Höhe: 103, 113, 123, 133 cm  
Stärke: ca. 10 cm  
Hinweis: Kopfstück bodenaufstehend



### KOPFSTÜCK LUGANO

---

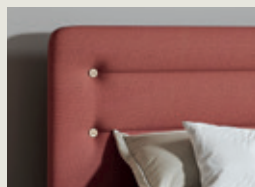
Höhe: 94, 104, 114, 124, 134 cm  
Stärke: ca. 12 cm  
Überbreite: Total 8 cm  
Hinweis: Kopfstück bodenaufstehend



### KOPFSTÜCK SION

---

Höhe: 92, 102, 122 cm  
Stärke: ca. 7 cm  
Überbreite: Total 3 cm  
Hinweis: Kopfstück schwebend  
Knöpfe wahlweise in Eiche oder Nussbaum



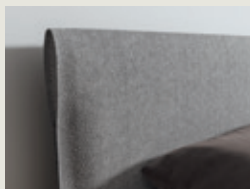
Kopfstücke Stoffgruppe 1	90	100	120	140	160	180	200
Arosa, Montreux	510	590	640	720	760	800	840
Lugano, Sion	620	710	770	870	930	970	1030
<b>Mehrpreis Kopfstücke</b>	90	100	120	140	160	180	200
Stoffgruppe 2 (für alle Kopfstücke)	100		145		200		
Rückseite mit gleichem Dekostoff	160			200			



## KOPFSTÜCK YVERDON

---

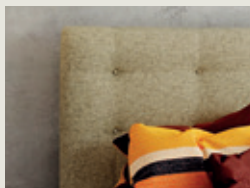
Höhe: 94, 104, 124 cm  
 Stärke: ca. 10 cm  
 Überbreite: Total oben 21 cm / unten 12 cm  
 Hinweis: Kopfstück schwebend



## KOPFSTÜCK LAAX

---

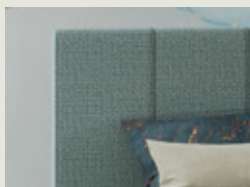
Höhe: 103, 113, 123, 133 cm  
 Stärke: ca. 11 cm  
 Überbreite: Total 4 cm  
 Hinweis: Kopfstück bodenaufstehend



## KOPFSTÜCK NYON

---

Höhe: 96, 106, 116, 126, 136 cm  
 Stärke: ca. 10 cm  
 Überbreite: Total 3.5 cm  
 Hinweis: Kopfstück bodenaufstehend



## KOPFSTÜCK SILENCE

---

Höhe: 113 cm  
 Stärke: ca. 16 cm inkl. Paneele  
 Überbreite: Total 100 cm  
 Hinweis: Kopfstück bodenaufstehend, 2-teilig, Kombination nur mit Box Fix in 16 cm und 25 cm



Verarbeitung mit Stoffkombinationen „Raute“,  
 Paneele wahlweise in Stoff Felt Grey, Aqua oder Sand.  
 Alle Kombinationen in Stoffgruppe 2.

Gesamthöhe von Box, Matratze, Topper und Fuss darf nicht höher als 61 cm sein, zur Gewährleistung der Klappbarkeit.

Kopfstücke Stoffgruppe 1	90	100	120	140	160	180	200
Yverdon, Laax, Nyon	620	710	770	870	930	970	1030
Silence Stoffgruppe 2						2420	2570
<b>Mehrpriis Kopfstücke</b>	90	100	120	140	160	180	200
Stoffgruppe 2 (für alle Kopfstücke, ausgenommen Silence)		100		145			200
Rückseite mit gleichem Dekostoff			160				200

## BOXSPRING - KOPFSTÜCKE

### KOPFSTÜCK FLIMS

Höhe: 94, 104, 124 cm  
 Stärke: ca. 7 cm  
 Überbreite: Total 9 cm  
 Hinweis: Kopfstück schwebend, Dekonaht in  
 Kontrastfarbe (pro Farbe vordefiniert)



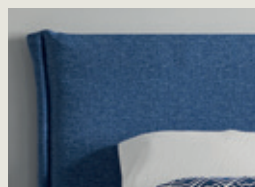
### KOPFSTÜCK FLIMS EXTENDED

Höhe: 82 cm  
 Stärke: ca. 7 cm  
 Breite: Total 19 oder 39 cm überstehend  
 (nur für Boxspring Untergestell 160 und 180 cm  
 Breite möglich)  
 Hinweis: Kopfstück schwebend



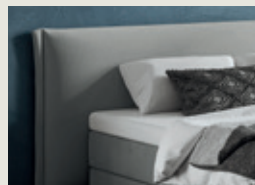
### KOPFSTÜCK LOSONE

Höhe: 96, 106, 126 cm  
 Stärke: ca. 10.5 cm  
 Überbreite: Total 19 cm  
 Hinweis: Kopfstück schwebend

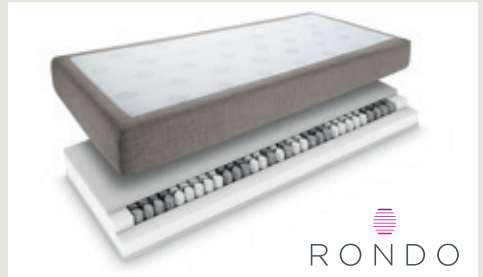
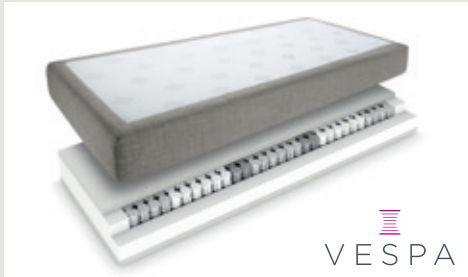


### KOPFSTÜCK LOSONE EXTENDED

Höhe: 86 cm  
 Stärke: ca. 10.5 cm  
 Breite: Total 29 oder 49 cm überstehend  
 (nur für Boxspring Untergestell 160 und 180 cm  
 Breite möglich)  
 Hinweis: Kopfstück schwebend



<b>Kopfstücke Stoffgruppe 1</b>	90	100	120	140	160	180	200
Flims	510	590	640	720	760	800	840
Flims extended, Überbreite +19 cm					760	800	
Flims extended, Überbreite +39 cm					800	840	
Losone	620	710	770	870	930	970	1030
Losone extended, Überbreite +29 cm					930	970	
Losone extended, Überbreite +49 cm					970	1030	
<b>Mehrpriis Kopfstücke</b>	90	100	120	140	160	180	200
Stoffgruppe 2 (für alle Kopfstücke)		100		145			200
Rückseite mit gleichem Dekostoff			160			200	



**RIVIERA**

**Kern:**

- 14 cm VESPA-Taschenfederkern mit 7-Zonen
- Körperkomfortzonen und einer zusätzlichen Rückenstütze
- Zwischenpolster aus 3 cm Komfortschaum
- Randzonenverstärkung

**Bezug:**

- Hülle mit Dekostoff nach Wahl
- Bezug in der Mitte der Matratze mit Jersey und Anti-Rutsch-Ausrüstung

**Härtegrade:**

- Soft, Medium, Forte

**Matratzenhöhe:**

- ca. 21 cm

**LAGO**

**Kern:**

- 12 cm RONDO-Taschenfederkern mit 7-Zonen
- Körperkomfortzonen und einer zusätzlichen Rückenstütze
- Zwischenpolster aus 3 cm Komfortschaum
- Randzonenverstärkung

**Bezug:**

- Hülle mit Dekostoff nach Wahl
- Bezug in der Mitte der Matratze in Jersey und Anti-Rutsch-Ausrüstung

**Härtegrade:**

- Soft, Medium, Forte

**Matratzenhöhe:**

- ca. 19 cm

<b>Matratzen Stoffgruppe 1</b>		80/90	100	120	140	160	180	200
Riviera	200	1040	1220	1510	1620	1820	1930	2140
	210/220	1250	1470	1820	1950	2190	2320	2570
Lago	200	620	730	900	970	1090	1150	1280
	210/220	750	880	1080	1170	1310	1380	1540
<b>Matratzen Stoffgruppe 2</b>		80/90	100	120	140	160	180	200
Mehrpreis (für alle Modelle)	200/210/220	90		120			165	

## BOXSPRING – BETTRAHMEN



### BETTRAHMEN

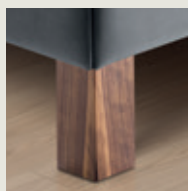
Der Bettrahmen eignet sich zum Einlegen verschiedenster Unterfederungen und Matratzen und kann mit fast allen Kopfstücken der Boxspring-Kollektion kombiniert werden.

#### Bettrahmen 4-seitig

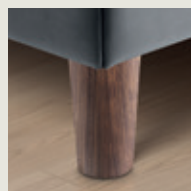
Bettrahmen mit Eckwinkeln und einer Längstraverse ab Breite 140 cm zum einfachen Einlegen der Unterfederungen. Es stehen 3 verschiedene Fussvarianten zur Verfügung, welche leicht nach innen versetzt montiert werden.

#### Technische Details:

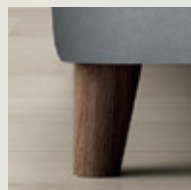
- Rahmenhöhe: 23 cm
- Einbauhöhe: Wählbar zwischen 8, 13 und 18 cm ab Rahmen oberkant
- Längstraverse: Ab Breite 140 cm im Lieferumfang enthalten
- Wählbar mit oder ohne Kopfstück aus der Superba Boxspring-Kollektion (ausgenommen Kopfstück Silence)
- Rahmen 4-seitig
- Aussenmass Rahmen:  
Breite +5.0 cm, Länge +5.7 cm



Holzfuß eckig



Holzfuß konisch gerade



Holzfuß konisch schräg

#### Seitenkantenbezug (nicht abnehmbar)

Stoffe der Boxspring-Kollektion nach Wahl

Bettrahmen Stoffgruppe 1		90	100	120	140	160	180	200
Bettrahmen	200	760	800	880	920	990	1070	1140
(exkl. Kopfstück, Füße und Unterfederung)	210/220	840	880	970	1020	1090	1180	1260
Bettrahmen Stoffgruppe 2		90	100	120	140	160	180	200
Mehrpreis	200/210/220	90		120			165	
Fussset mit 4 Dekofüssen (für alle Kopfstücke)		90	100	120	140	160	180	200
Holzfuß eckig und konisch					130			



## SILENCE VOLLENDETE STILLE

REDUZIERTE LÄRMBELASTUNG  
UM BIS ZU 25%.



GERMAN  
**INNO  
VATION  
AWARD '18  
WINNER**



GERMAN  
**DESIGN  
AWARD  
SPECIAL  
2019**

## BOXSPRING - ACCESSOIRES SILENCE



### NACHTKONSOLE FÜR KOPFSTÜCK SILENCE

---

Farbe: Eiche oder Nussbaum  
Breite: 43 cm  
Tiefe: 40 cm  
Hinweis: Belastbarkeit max. ca. 5 kg,  
nicht nachrüstbar



### NACHTTISCH MIT SCHUBLADE FÜR KOPFSTÜCK SILENCE

---

Farbe: Eiche oder Nussbaum  
Breite: 43 cm  
Tiefe: 40 cm  
Höhe: 11 cm  
Hinweis: Belastbarkeit max. ca. 5 kg,  
nicht nachrüstbar

---

#### Accessoires Silence

Nachtkonsole (2 Stück)

570

Nachtisch mit Schublade (2 Stück)

770

---



**SITZBANK**

Gesamthöhe: 50 cm  
 Breite: 140 cm  
 Tiefe: 40 cm



**BETTBANK MIT STAURAUUM**

Gesamthöhe: 52 cm  
 Breite: 140/160/180 cm  
 Tiefe: 40 cm



**NACHTTISCH**

Gesamthöhe: 51 cm  
 Breite: 40 cm  
 Tiefe: 40 cm  
 Option: Glasplatte geschliffen mit runden Ecken.



**LED-LESELEUCHTE**

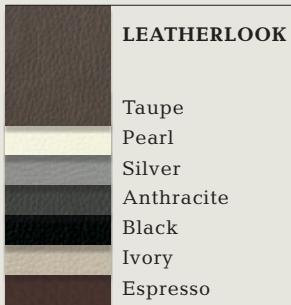
Aluminium Leuchte mit Kippschalter. Passend zu Kopfstück Arosa, Montreux und Laax.

<b>Accessoires Stoffgruppe 1</b>	140/40/50	160/40/50	180/40/50	40/40/51	
Sitzbank	450				
Bettbank mit Stauraum	640	695	750		
Nachttisch				220	
<b>Accessoires Stoffgruppe 2</b>					
Mehrpreis	90	120	165	65	
<b>Optionen</b>					
LED-Leseleuchte					265
Glasplatte für Nachttisch 39/39 cm					100

# STOFFE BOXSPRING

## Stoffgruppe 1

Kopfstücke: Sion, Flims, Yverdon, Montreux, Arosa, Lugano, Laax, Nyon, Losone



# STOFFE

Mit den **54 Stoffen** in verschiedenen Qualitäten und Farben erhalten Sie eine grenzenlose Gestaltungsfreiheit für Ihr individuelles Boxspring Bett.

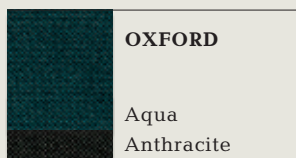


Diese Stoffe sind aus  
100 % recyceltem Polyester.



## Stoffgruppe 2

Kopfstücke: Sion, Flims, Yverdon, Montreux, Arosa, Lugano, Laax, Nyon, Losone



## Kombination «Raute»

Kopfstück: Silence

Alle Kombinationen in der Stoffgruppe 2



## KNÖPFE / KONTRASTNAHT BOXSPRING

### Knöpfe / Kontrastnaht Boxspring

Knöpfe und Kontrastnähte sorgen bei den Kopfstücken Sion und Flims für einen optischen Dialog.

### Auswahl Knöpfe

Kopfstück: Sion

Farbe: Eiche oder Nussbaum



### Kontrastnaht

Kopfstück: Flims

Die Kontrastfarbe der Dekonaht ist definiert und in der nachfolgenden Tabelle aufgeführt.

Garn Silver	Garn Grey	Garn Mocca
Curly Anthracite	Cozy Anthracite	Cozy Beige
Curly Navy	Cozy Forest	Cozy Mustard
Fusion Beige	Curly Beige	Cozy Rust
Fusion Grey	Curly Steel	Curly Forest
Future Steel	Face Steel	Face Anthracite
Jacquard Steel	Felt Aqua	Face Beige
Jacquard Anthracite	Felt Grey	Face Chocolate
Nevada Stone	Jacquard Olive	Face Mocca
Nevada Silver	Jersey Steel	Felt Anthracite
	Leatherlook Black	Felt Sand
	Nature Midnight	Fusion Cayenne
	Nature Aqua	Future Blossom
	Nature Grey	Future Beige
	Nevada Steel	Jacquard Beige
	Secret Silver	Jacquard Coral
	Pepper Denim	Leatherlook Taupe
	Pepper Cayenne	Leatherlook Silver
		Leatherlook Pearl
		Leatherlook Ivory
		Leatherlook Anthracite
		Leatherlook Espresso
		Nature Sand
		Nevada Beige
		Oxford Anthracite
		Oxford Aqua
		Pepper Honey
		Secret Beige
		Secret Midnight



\*CHF 2'490.-

**superba®**  
Für einen guten Tag

**BOX BY SUPERBA**



## BOX BY SUPERBA

Dieses sportliche Boxspring Bett passt perfekt in jedes Schlafzimmer und ist in 4 trendigen Stoffen erhältlich. Ein modernes und zugleich dezentes Kopfstück lassen dieses Boxspring sehr jugendlich erscheinen. Die passende Matratze mit Dekostoff und ein kuscheliger Topper sorgen für einen perfekten Schlafkomfort.

\*Box inkl. Metallfüsse, Matratze und Topper 1-teilig

## BOX BY SUPERBA

### Kopfstück

- Höhe: 115 cm
- Stärke: ca. 13 cm
- Hinweis: Kopfstück bodenaufstehend

### Untergestell Modell Fix

Nicht verstellbar, ohne Fussbügel inkl.  
Metallfuss schwarz, rund, Höhe 15 cm  
Höhe: 23 cm (ohne Füße)

### Stoffauswahl



Aquamarine



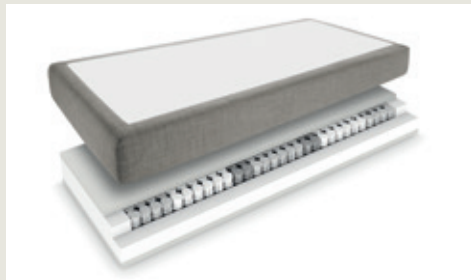
Navy Blue



Taupe Silver



Graphite



### Matratze

#### Kern:

- 12 cm Taschenfederkern mit 7-Zonen
- Komfortschaumauflage oben und unten
- Randzonenverstärkung

#### Bezug:

- Hülle mit Dekostoff nach Wahl (4 Farben)
- Bezug in der Mitte der Matratze mit Jersey

#### Matratzenhöhe:

ca. 19 cm

#### Härtegrade:

Medium, Forte



### Topper

#### Kern:

5 cm Viscoschaum

#### Polsterauflage:

ca. 400 g/m<sup>2</sup> Polyester

#### Bezug:

- Jersey
- 1 Rundumreissverschluss,
- waschbar bis 60 °C

#### Höhe:

ca. 8 cm

#### Härtegrad:

Soft

Box by Superba	140	160*	180*
Box inkl. Metallfüße, Matratze und Topper 1-teilig	2030	2320	2490
Box inkl. Metallfüße, Matratze 2-teilig, Topper 1-teilig		2410	2490

\*Untergestell 2-teilig



**COOL, KLASSISCH, KOMFORTABEL  
DER SUPERBA TASCHENFEDERKERN**



# VESPA

### VESPA-TASCHENFEDER

Die hochwertige Taschenfeder sorgt für Tiefenentspannung – Nacht für Nacht. Die grosse Stärke der VESPA-Taschenfeder ist ihre taillierte Form. An den Enden erzeugt die weitere Windung ein angenehm weiches, elastisches Liegegefühl. Sobald die Feder stärkerem Druck ausgesetzt ist sorgt die kürzer gewundene Mitte für punktgenaue Unterstützung. Dank ihrer Taille maximieren VESPA-Federn ausserdem die Luftzirkulation im Matratzenkern. Dieser aktive Klimateffekt sorgt für ein angenehmes Schlafklima und hält Körper und Geist fit für einen guten Tag.

#### Eigenschaften:

- Ergonomisch abgestimmte Zonen (Kopf, Lordose, Schulter und Gesäss)
- Extreme Flexibilität
- Spürbare Rückstellkraft
- Hervorragende Luftdurchlässigkeit
- Verbesserten Schlafkomfort dank der Höhe von 14 cm oder 12 cm

Bei folgenden Matratzen wird diese VESPA-Taschenfeder eingesetzt:

Bel Etage, Mon Bijou, Excelsior, Grand Luxe, Caline, Super Luxe, Superba Jubi mit GELTEX® 3.0, Lux, Riviera



# RONDO

### RONDO-TASCHENFEDER

Die einzelnen Metallspiralen der RONDO-Taschenfeder werden umhüllt von einem hochwertigen und sehr luftdurchlässigen Vlies. Diese spezielle Taschenfeder weist in der Mitte eine Wölbung auf, welche der Feder zu mehr Flexibilität und einer hohen Anpassungsfähigkeit der Matratze an den Körper verhilft. Die unterschiedlichen Drahtstärken werden ergonomisch auf die verschiedenen Körperzonen aufgeteilt und gewähren so die Unterstützung wie auch das Einsinken des Körpers an der richtigen Stelle.

#### Eigenschaften:

- Ergonomisch abgestimmte Zonen
- Hohe Punktlastizität
- Hervorragende Luftdurchlässigkeit

Bei folgenden Matratzen wird diese RONDO Taschenfeder eingesetzt:

Lago



**BEL ETAGE**

Bei diesem Premiummodell mit der klassischen Knopfabeftung ermöglicht der Doppel-Taschenfederkern mit 7 ergonomischen Komfortzonen eine optimale Anpassung über die gesamte Liegefläche. Edle Naturmaterialien und der Drell-Bezug sorgen für ein ausgeglichenes Bettklima.

**Kern:**

- 14 cm VESPA-Taschenfederkern mit 7 Zonen
- 3,5 cm Mini-Taschenfederkern
- Komfortzonen für Schulter- und Gesäss sowie Lendenwirbelstütze
- 6 cm Latex-Auflage
- Unterseite mit 2,5 cm Komfortschaum
- Kantenverstärkung

**Polsterauflage:**

- Oberseite: ca. 700 g/m<sup>2</sup> Seide, Kaschmir, Lammschurwolle und zusätzlicher Steppschaum
- Unterseite: ca. 360 g/m<sup>2</sup> Klimafaser

**Bezug:**

- Drell, festbezogen
- Knopfabeftung
- Je 3 Luftösen in der seitlichen Borde

**Härtegrade:**

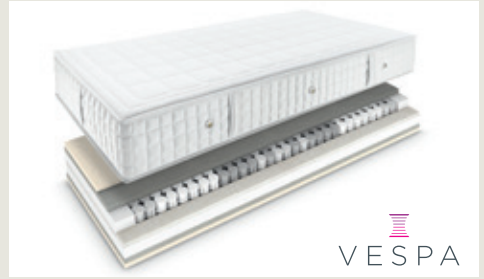
- Soft, Medium, Forte

**Matratzenhöhe:**

- ca. 31 cm

		80/90	95/100	120	140	160	180	200
Bel Etage	190/200	2990	3440	4490	5240	5980	6430	7030
	210/220	3440	3960	5170	6030	6880	7400	8090

## TASCHENFEDERKERN-MATRATZEN



### MON BIJOU DRELL

Diese extra komfortable Qualitätsmatratze ist kompromisslos auf Klimaregulierung und Feuchtigkeitstransport ausgelegt. Sie haben nie zu kalt oder zu warm. Kuschelig weich liegen Sie auf der grosszügigen Polsterung aus atmungsaktiven Funktionsmaterialien.

#### Kern:

- 14 cm VESPA-Taschenfederkern mit 7-Zonen
- Komfortzonen für Schulter und Gesäss sowie Lendenwirbelstütze
- Zwischenpolster aus 2,5 cm Latex und 2,5 cm Komfortschaum
- Kantenverstärkung

#### Polsterauflage:

- ca. 700 g/m<sup>2</sup> Seide, Kaschmir, Lammschurwolle und zusätzlicher Steppschaum

#### Bezug:

- Drell
- 2 verdeckte Rundumreissverschlüsse oben und unten
- 3 Luftösen in der seitlichen Borde
- Zur chemischen Trockenreinigung

#### Härtegrade:

- Soft, Medium, Forte

#### Matratzenhöhe:

- ca. 28 cm

### MON BIJOU JERSEY

#### Kern:

- 14 cm VESPA-Taschenfederkern mit 7-Zonen
- Komfortzonen für Schulter und Gesäss sowie Lendenwirbelstütze
- Zwischenpolster aus 2,5 cm Latex und 2,5 cm Komfortschaum
- Kantenverstärkung

#### Polsterauflage:

- ca. 700 g/m<sup>2</sup> Seide, Kaschmir und Lammschurwolle und zusätzlicher Steppschaum

#### Bezug:

- Jersey mit Silk Touch, Borde in Drell
- 2 verdeckte Rundumreissverschlüsse oben und unten
- 3 Luftösen in der seitlichen Borde
- Zur chemischen Trockenreinigung

#### Härtegrade:

- Soft, Medium, Forte
- Liegekomfort etwas weicher als Version mit Drell

#### Option:

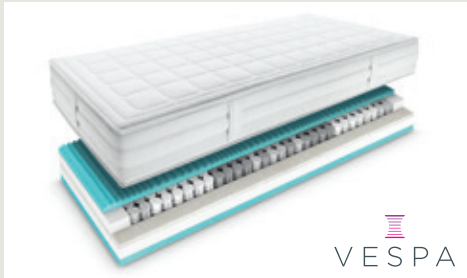
- SEP®-Schulter-Entspannungs-Plus

#### Matratzenhöhe:

- ca. 27 cm

		80/90	95/100	120	140	160	180	200
Mon Bijou Drell / Mon Bijou Jersey	190/200	2590	2980	3890	4540	5180	5570	6090
	210/220	2980	3430	4480	5230	5960	6410	7010





### EXCELSIOR DRELL

Der atmungsaktive Langzeitgefährte zeichnet sich durch beste Luftzirkulation und Pflegeleichtigkeit aus. Auf ihm geniessen Sie ein fedrig-frisches Liegegefühl und eine dauerhaft hohe Schlafqualität.

#### Kern:

- 14 cm VESPA-Taschenfederkern mit 7-Zonen
- Komfortzonen für Schulter und Gesäss sowie Lendenwirbelstütze
- Beidseitig 4 cm profilierte Auflageplatte aus Gomtex®-blue
- Kantenverstärkung

#### Polsterauflage:

- ca. 700 g/m<sup>2</sup> Seide, Kaschmir und Lammschurwolle

#### Bezug:

- Drell
- 2 Rundumreissverschlüsse oben und unten
- Seitenborde in Jersey mit Air-Wave
- Zur chemischen Trockenreinigung

#### Härtegrade:

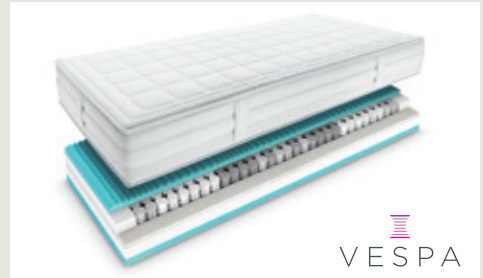
- Soft, Medium, Forte

#### Optionen:

- Hygienehülle Clean & Wash ECO bis 60 °C waschbar
- SEP®-Schulter-Entspannungs-Plus

#### Matratzenhöhe:

- ca. 25 cm



### EXCELSIOR JERSEY

#### Kern:

- 14 cm VESPA-Taschenfederkern mit 7-Zonen
- Komfortzonen für Schulter und Gesäss sowie Lendenwirbelstütze
- Beidseitig 4 cm profilierte Auflageplatte aus Gomtex®-blue
- Kantenverstärkung

#### Polsterauflage:

- ca. 700 g/m<sup>2</sup> Seide, Kaschmir und Lammschurwolle

#### Bezug:

- Jersey mit Silk Touch
- 2 Rundumreissverschlüsse oben und unten
- Seitenborde mit Air-Wave
- Zur chemischen Trockenreinigung

#### Härtegrade:

- Soft, Medium, Forte
- Liegekomfort etwas weicher als Version mit Drell

#### Optionen:

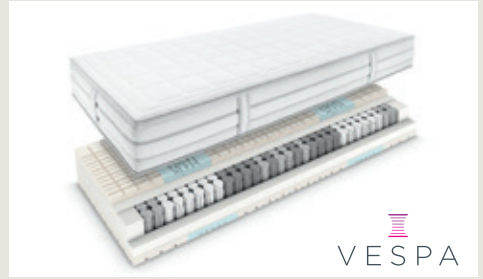
- Hygienehülle Clean & Wash ECO bis 60 °C waschbar
- SEP®-Schulter-Entspannungs-Plus

#### Matratzenhöhe:

- ca. 25 cm

		80/90	95/100	120	140	160	180	200
Excelsior Drell / Excelsior Jersey	190/200	2290	2640	3440	4010	4580	4930	5390
	210/220	2640	3040	3960	4620	5270	5670	6200

## TASCHENFEDERKERN-MATRATZEN



### GRAND LUXE

Auf dieser genial konstruierten, ritzenfrei durchgehenden Matratze aus klimaregulierendem Material liegen Sie straff und rundum wohl.

#### Kern:

- 14 cm VESPA-Taschenfederkern mit 7-Zonen
- Komfortzonen für Schulter und Gesäss sowie Lendenwirbelstütze
- Zwischenpolster aus 3 cm Komfortschaum mit verstärkter Mittelzone
- Vierfache Seiten- und Oberkantenverstärkung

#### Polsterauflage:

- ca. 700 g/m<sup>2</sup> Seide, Schurwolle-Plus® und zusätzlicher Steppschaum

#### Bezug:

- Drell, festbezogen

#### Härtegrade:

- Soft, Medium, Forte, Extra Forte

#### Matratzenhöhe:

- ca. 26 cm

### CALINE

Die anschiessame Gefährtin, die jeden Tag für Behaglichkeit, Ausgeglichenheit und Vitalität sorgt. Dank der speziell weichen Schulterzone genießen Sie die perfekte Entspannung von Nacken- und Schulterbereich.

#### Kern:

- 14 cm VESPA-Taschenfederkern mit 7-Zonen
- Komfortzonen für Schulter und Gesäss sowie Lendenwirbelstütze
- Beidseitig 4 cm quer- und längsprofilierte Viscoplatte und je 1 cm Komfortschaum
- Extraweiche Einlage in der Schulterzone
- Kantenverstärkung

#### Polsterauflage:

- ca. 500 g/m<sup>2</sup> Schurwolle-Plus®

#### Bezug:

- Jersey mit Silk Touch
- 2 Rundumreissverschlüsse oben und unten
- Seitenborde mit Air-Wave
- Waschbar bis 40 °C

#### Härtegrade:

- Soft, Medium, Forte

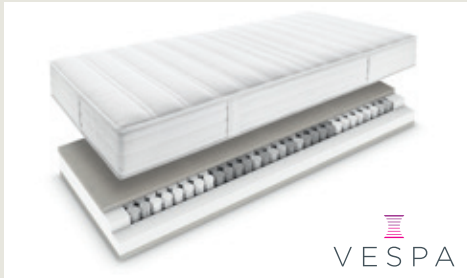
#### Optionen:

- Hygieneschleuse Clean & Wash ECO bis 60 °C waschbar
- SEP®-Schulter-Entspannungs-Plus

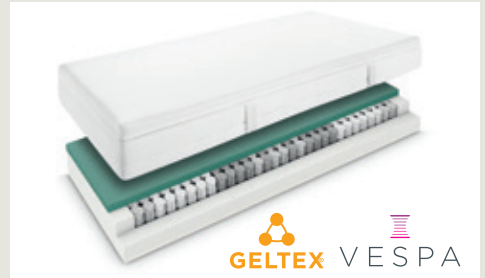
#### Matratzenhöhe:

- ca. 27 cm

		80/90	95/100	120	140	160	180	200
Grand Luxe	190/200	2190	2520	3290	3840	4380	4710	5150
	210/220	2520	2900	3790	4420	5040	5420	5930
Caline	190/200	1990	2290	2990	3490	3980	4280	4680
	210/220	2290	2640	3440	4020	4580	4930	5390



VESPA



GELTEX VESPA

### SUPER LUXE

Das Naturtalent für Betten mit elektrischer Unterfederung. Seine Druckelastizität erhöht die Bewegungsfreiheit. Für den hautsympathischen Kuschelfaktor ohne Druckstellen sorgen die natürlichen Materialien.

#### Kern:

- 14 cm VESPA-Taschenfederkern mit 7-Zonen
- Komfortzonen für Schulter und Gesäss sowie Lendenwirbelstütze
- Zwischenpolster aus 2,5 cm atmungsaktivem profiliertem Latex
- Kanten- und Mittelzonenverstärkung

#### Polsterauflage:

- ca. 700 g/m<sup>2</sup> Seide und Schurwolle-Plus®

#### Bezug:

- Drell
- 1 Rundumreissverschluss
- Zur chemischen Trockenreinigung

#### Härtegrade:

- Soft, Medium, Forte

#### Optionen:

- Hygienehülle Clean & Wash ECO bis 60 °C waschbar
- SEP®-Schulter-Entspannungs-Plus

#### Matratzenhöhe:

- ca. 22 cm

### SUPERBA JUBI MIT GELTEX® 3.0

Dank zwei optimal kombinierten luftdurchlässigen Materialien ist die Betttemperatur stets perfekt, nie zu warm und nie zu kalt.

#### Kern:

- 14 cm VESPA-Taschenfederkern mit 7-Zonen
- Komfortzonen für Schulter und Gesäss sowie Lendenwirbelstütze
- 4 cm GELTEX®-Auflage
- Kantenverstärkung

#### Polsterauflage:

- Deckblatt oben: ohne Polster
- Deckblatt unten: ca. 200 g/m<sup>2</sup> Klimafaser

#### Bezug:

- Jersey, oben und unten
- 1 Rundumreissverschluss auf der Seite
- Waschbar bis 40 °C

#### Härtegrade:

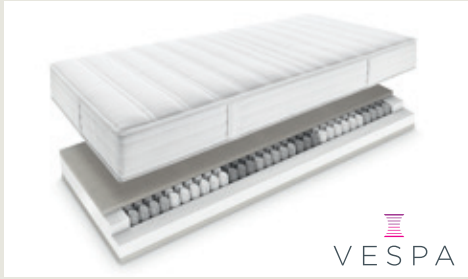
- Soft, Medium

#### Matratzenhöhe:

- ca. 21 cm

		80/90	95/100	120	140	160	180	200
Super Luxe	190/200	1750	2020	2630	3070	3500	3770	4120
	210/220	2020	2330	3030	3540	4030	4340	4740
Superba Jubi mit GELTEX® 3.0	190/200	1520	1750	2280	2660	3040	3270	3580
	210/220	1750	2020	2630	3060	3500	3770	4120

## TASCHENFEDERKERN-MATRATZEN



### LUX

Das Modell für alle Ansprüche. Auch bei höherem Körpergewicht sorgt es für eine anatomisch korrekte Anpassung. Dank sanften Übergängen tauchen Sie spontan in den Schlaf und wachen am Morgen tafrisch auf.

#### Kern:

- 12 cm VESPA-Taschenfederkern mit 7-Zonen
- Komfortzonen für Schulter und Gesäss sowie Lendenwirbelstütze
- Zwischenpolster aus 3 cm Komfortschaum mit verstärkter Mittelzone
- Kantenverstärkung

#### Polsterauflage:

- ca. 500 g/m<sup>2</sup> Schurwolle-Plus®

#### Bezug:

- Jersey mit Silk Touch
- 1 Rundumreissverschluss
- Waschbar bis 40 °C

#### Härtegrade:

- Soft, Medium, Forte, Extra Forte

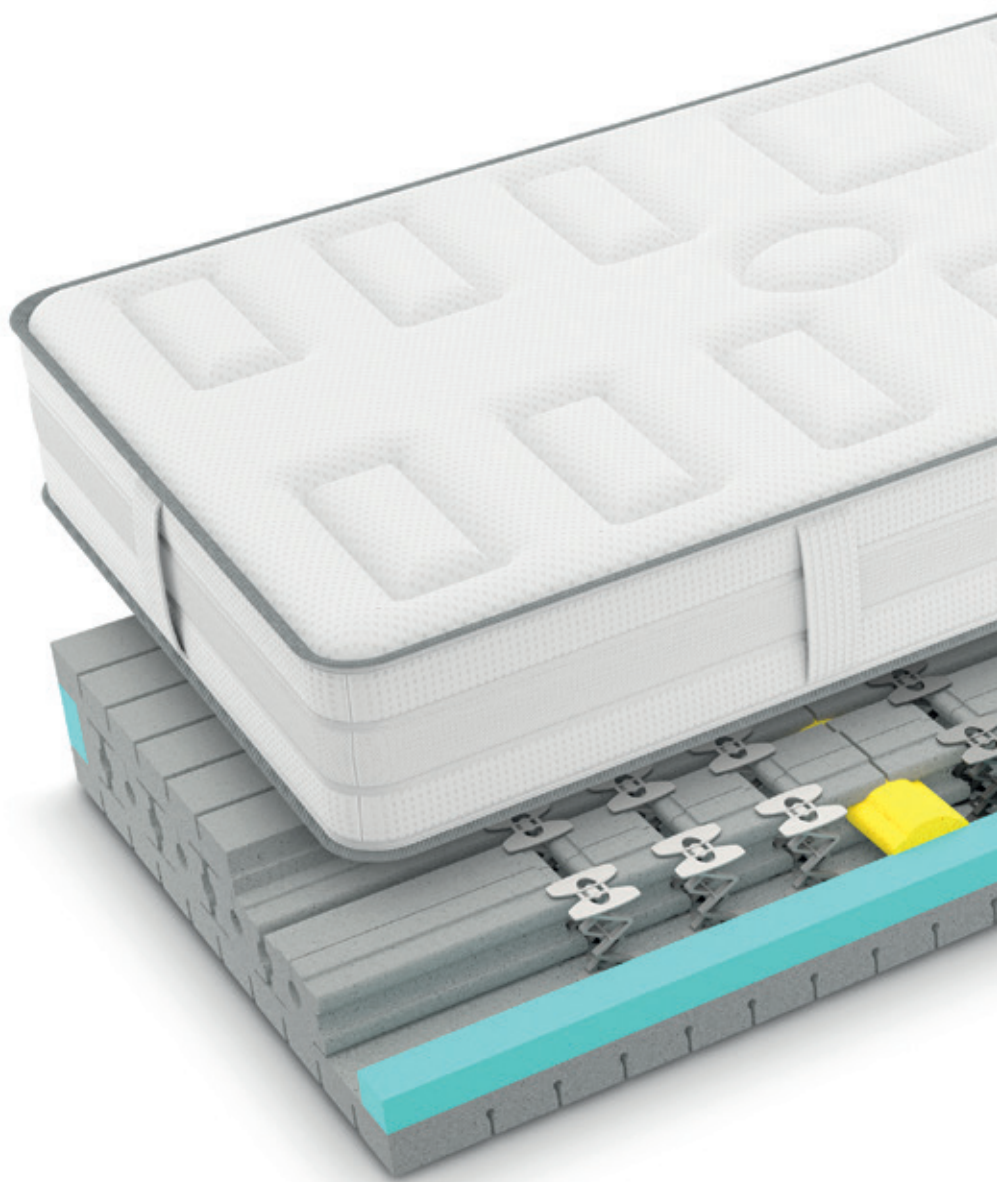
#### Optionen:

- Hygieneschicht Clean & Wash ECO bis 60 °C waschbar
- SEP®-Schulter-Entspannungs-Plus

#### Matratzenhöhe:

- ca. 21 cm

		80/90	95/100	120	140	160	180	200
Lux	190/200	1250	1440	1880	2190	2500	2690	2940
	210/220	1440	1660	2170	2520	2880	3100	3390



**DIE SUPERBA  
SCHAUMMATRATZE**



# NOVA

### **NOVA-KUNSTSTOFFFEDER**

Die hochwertige NOVA Feder besteht aus ermüdungsfreiem Kunststoff und ist somit metallfrei und extrem langlebig.

Die obere und untere Auflagefläche der Feder bietet eine optimale Stabilität und Unterstützung. Die flexible Federkonstruktion in der Mitte sorgt für eine hohe Anpassung und ideale Druckentlastung in Schulter und Beckenbereich. Eingebettet in einen hochwertigen Schaumstoffkern bietet diese Feder eine sehr gute Belüftung und verhilft so zu einem angenehm trockenem Bettklima.

#### **Eigenschaften:**

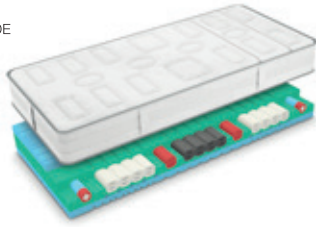
- Hohe Flexibilität und Langlebigkeit
- 2 verschiedene Härten, ergonomisch abgestimmt auf die Zonen (Schulter- und Beckenbereich)
- Sehr leicht
- Perfekte Stützung und Körperanpassung
- Ideal auch für motorische Unterfederungen
- Optimales trockenes Bettklima

Bei folgenden Matratzen wird die NOVA-Feder eingesetzt:  
Futura, Futura Deluxe





SWISS MADE



### FUTURA PREMIUM

Der ergonomische Kern aus hochelastischem EvoPore-Schaum sorgt für langanhaltende Erholung, Regeneration und Klimabeständigkeit. Die weiche Schulterzone und der etwas festere Beckenbereich bieten eine hervorragende Körperunterstützung die ganze Nacht. Das luxuriöse Hüllenkonzept aus Polyesterhohlfaser und Schafschurwolle erzeugt ein trockenes Bettklima und einen flauschigen Kuscheleffekt.

#### Kern:

- 22 cm EvoPore-Schaum mit verschiedenen Schaumqualitäten
- 7 Zonen-Kern
- Lordosenstütze
- Längs- und Querprofilierung über die gesamte Liegefläche

#### Polsterauflage:

- ca. 420 g/m<sup>2</sup> Schafschurwolle und ca. 300 g/m<sup>2</sup> Polyesterfaser

#### Bezug:

- Jersey
- 2 Rundumreissverschlüsse oben und unten
- Inklusive SEP®-Schulter-Entspannungs-Plus kopfseits
- Seitenborde mit Air-Wave
- Waschbar bis 40 °C

#### Härtegrade:

- Soft, Medium, Forte

#### Optionen:

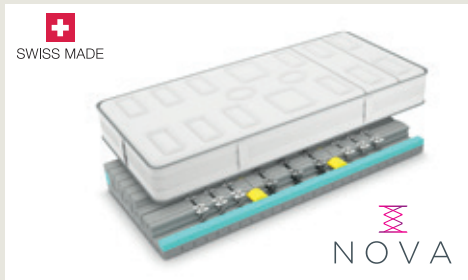
- Hygienehülle Clean & Wash ECO bis 60 °C waschbar (Liegegefühl wird etwas fester)
- SEP®-Schulter-Entspannungs-Plus fussseits

#### Matratzenhöhe:

- ca. 26 cm mit Standardhülle
- ca. 24 cm mit Hülle Clean & Wash ECO

		80/90	95/100	120	140	160	180	200
Futura Premium	190/200	2510	2890	3770	4400	5020	5400	5900
	210/220	2890	3330	4340	5060	5780	6210	6790

## SCHAUMMATRATZEN



### FUTURA DELUXE

Die zahlreichen Schnitte und Hohlräume sorgen für einen permanenten Luftaustausch. Die hochwertigen NOVA-Kunststoff-Federn geben der Matratze eine ausreichende Stabilität und sorgen für eine weiche Schulterzone. Mit der luxuriösen Polsterauflage aus Polyesterhohlfaser und Schafschurwolle genießen Sie immer den richtigen Schlafkomfort.

#### Kern:

- 20 cm HR-Komfortschaum mit eingearbeiteten NOVA-Kunststofffedern in Gesäss- und Schulterzone
- 7 Zonen-Kern
- Lordosenstütze
- Längs- und Querprofilierung über die gesamte Liegefläche
- Kantenverstärkung

#### Polsterauflage:

- ca. 420 g/m<sup>2</sup> Schafschurwolle und ca. 300 g/m<sup>2</sup> Polyesterfaser

#### Bezug:

- Jersey
- 2 Rundumreissverschlüsse oben und unten
- Inklusive SEP®-Schulter-Entspannungs-Plus kopfseits
- Seitenborde mit Air-Wave
- Waschbar bis 40 °C

#### Härtegrade:

- Soft, Medium, Forte

#### Optionen:

- Hygienehülle Clean & Wash ECO bis 60 °C waschbar (Liegegefühl wird etwas fester)
- SEP®-Schulter-Entspannungs-Plus fussseits

#### Matratzenhöhe:

- ca. 24 cm mit Standardhülle
- ca. 22 cm mit Hülle Clean & Wash ECO

		80/90	95/100	120	140	160	180	200
Futura Deluxe	190/200	2050	2360	3080	3590	4100	4410	4820
	210/220	2360	2720	3550	4130	4720	5080	5550





## FUTURA

Die zahlreichen Schnitte und Hohlräume sorgen für einen permanenten Luftaustausch. Die hochwertigen NOVA-Kunststoff-Federn geben der Matratze eine ausreichende Stabilität und sorgen für eine weiche Schulterzone. So geniessen Sie immer den richtigen Liegekomfort.

### Kern:

- HR-Komfortschaum mit eingearbeiteten NOVA- Kunststoff-Federn in Gesäss- und Schulterzone
- 7 Zonen-Kern
- Lordosenstütze
- Längs- und Querprofilierung über die gesamte Liegefläche
- Kantenverstärkung

### Polsterauflage:

- ca. 500 g/m<sup>2</sup> Schurwolle-Plus®

### Bezug:

- Jersey mit Silk Touch
- 1 Rundumreissverschluss
- Seitenborde mit Air-Wave
- Waschbar bis 40 °C

### Härtegrade:

- Soft, Medium, Forte

### Optionen:

- Hygienehülle Clean & Wash ECO bis 60 °C waschbar
- SEP®-Schulter-Entspannungs-Plus

### Matratzenhöhe:

- ca. 22 cm

		80/90	95/100	120	140	160	180	200
Futura	190/200	1790	2060	2690	3140	3580	3850	4210
	210/220	2060	2370	3100	3620	4120	4430	4850



# RELOAD FOR A BETTER DAY

## GELTEX® 3.0 RELOAD FOR A BETTER DAY

Mit dem Superba GELTEX® Gelschaum sorgen wir bereits seit über 10 Jahren für ein neues Komfortniveau in Ihrem Schlafzimmer. Die neueste Generation GELTEX® 3.0 bietet die höchste Evolutionsstufe der bereits bekannten und erfolgreichen GELTEX®-Kollektion. Innovationen, Entwicklungen und neue Forschungsergebnisse haben diese erfolgreiche Matratzenkollektion auf das nächste Level gehoben. Alles, damit Sie in der Nacht Energie tanken können.

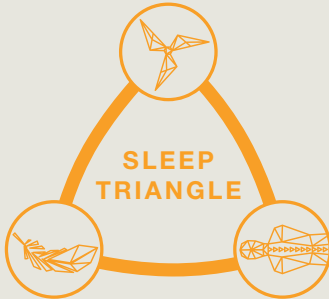
Die Fusion aus Schaum und Gel ist so konzipiert, dass sie die wichtigsten Eigenschaften für guten Schlaf vereint: GELTEX® ist druckentlastend, körperstützend und klimaregulierend.

Dank der besonders offenporigen und elastischen Zellstruktur hilft der Hybrid-Schaum den Körper in seiner Position zu stützen und den Druck dort abzufedern, wo er entsteht. Gleichzeitig sorgt der neue GELTEX® 3.0 Schaum dank der verbesserten Wärmeleitfähigkeit für ein angenehmes Schlafklima und dadurch für einen erholten und aufgeladenen Start in den Tag.



**GELTEX®**  
MAKES THE DIFFERENCE

KLIMAREGULIEREND



DRUCKENTLASTEND

KÖRPERSTÜTZEND

**IHR SLEEP TRIANGLE**

**FÜR MEHR ENERGIE UND KOMFORT:**

GELTEX® 3.0 Matratzen bieten Klimaregulierung, Druckentlastung und optimal ausbalancierte Körperstützung.



**KLIMAKONTROLLE**

Die neue GELTEX® 3.0 Technologie mit ihrem luftdurchlässigen, klimaregulierenden Schaum und der offenen Zellstruktur schafft ein angenehmes Klima im Bett. Hitze kann vom Körper abgeleitet und Feuchtigkeit von der Haut wegtransportiert werden. Die Absenkung der Körpertemperatur ist ein natürlicher Prozess beim Einschlafen und trägt dazu bei, frisch und erholt in den Tag zu starten. GELTEX® wurde jetzt noch weiter entwickelt und die Wärmeleitfähigkeit optimiert. Die Absenkung der Körpertemperatur unterstützt das Eintreten des Tiefschlafs.



**KÖRPERUNTERSTÜTZUNG**

GELTEX® 3.0 ist ganz darauf ausgerichtet, mit seiner körperunterstützenden Wirkung zur Muskelentspannung im Schlaf beizutragen. Sind die Muskeln entspannt, kann sich die Wirbelsäule über Nacht besser erholen. Der sanft stützende Schaum passt sich an Ihre Schlafposition an und entfaltet seine stützende Wirkung an wichtigen Stellen am Rücken oder der Seite. Auf Basis neuester Ergebnisse der Ergonomie-Forschung sorgen 7 neu konstruierte Zonen für eine optimierte Körperstützung, damit Ihre Wirbelsäule regenerieren kann. Ein solcher Komfort leistet einen wertvollen Beitrag zu einem guten Schlaf, damit Ihr Körper regenerieren kann.



**DRUCKENTLASTUNG**

Der neue GELTEX® 3.0 Schaum schafft eine spezielle druckentlastende Oberfläche, die sich automatisch an die Bewegungen Ihres Körpers anpasst. Er erleichtert das Umdrehen im Schlaf, ohne dass Sie davon aufwachen. Die sanften Stützeigenschaften des neuen GELTEX® 3.0, seine offene Zellstruktur und die integrierte Elastizität des Gels verschaffen Ihnen so eine erholsame Nachtruhe.

**SUPERBA GELTEX® 3.0 MATRATZEN**

Mit GELTEX® 3.0 wollen wir eine neue Schlafqualität für verschiedenste Schlafbedürfnisse schaffen. Unsere GELTEX® 3.0 Matratzen-Kollektion hat für jeden Anspruch eine geniale Lösung zu bieten.

## MATRATZEN MIT GELTEX® 3.0



### RELOAD 400 GELTEX® 3.0

Die neuartige GELTEX®-Technologie bringt Druckentlastung, Körperunterstützung und Atmungsaktivität in eine neue Dimension. Der Grundkern wie auch die extraweiche Auflageplatte aus GELTEX® sorgen für einen ausgeglichenen Schlafkomfort und erübrigen das Wenden der Matratze. Dank der zusätzlichen GELTEX®-Einlage in der Schulterzone sinken die Schultern sanft ein. So entstehen optimale Voraussetzungen für einen ausgeglichenen Schlafkomfort und ein entspanntes Aufwachen. Diese Matratze mit einseitigem Aufbau müssen Sie nie mehr wenden.

#### Kern:

- 3-teiliger GELTEX®-Basiskern mit 7-Zonen
- 4, 6 oder 8 cm GELTEX®-Auflage (je nach Härtegrad) sowie eine zusätzliche Einlage im Schulterbereich
- Lordosenstütze im Basiskern

#### Polsterauflage:

- Deckblatt oben: ohne Polster
- Deckblatt unten: ca. 200 g/m<sup>2</sup> Klimafaser

#### Bezug:

- Jersey, oben und unten
- Rundumreißverschluss
- Seitenborde mit Air-Wave
- Waschbar bis 40 °C

#### Härtegrade:

- Soft, Medium, Forte

#### Matratzenhöhe:

- ca. 23 cm

		80/90	95/100	120	140	160	180	200
Reload 400 GELTEX® 3.0	190/200	1750	2020	2630	3070	3500	3770	4120
	210/220	2020	2330	3030	3540	4030	4340	4740



### RELOAD 300 GELTEX® 3.0

Diese Matratze mit einseitigem Aufbau müssen Sie nie mehr wenden. Der komplette Kern besteht aus dem qualitativ hochwertigen GELTEX®-Material und sorgt für eine maximale Lebensdauer. Die glatte GELTEX®-Touch-Auflage sorgt für ein besonders gemütliches Liegegefühl und eine erhöhte Druckentlastung.

#### Kern:

- 7-Zonen GELTEX®-Basiskern mit vertikalen Schaumeinschnitten auf beiden Seiten, Höhe 16 cm
- 4 cm GELTEX®-Auflage

#### Polsterauflage:

- Deckblatt oben: ohne Polster
- Deckblatt unten: ca. 200 g/m<sup>2</sup> Klimafaser

#### Bezug:

- Jersey, oben und unten
- Rundumreißverschluss
- Waschbar bis 40 °C

#### Härtegrade:

- Soft, Medium

#### Matratzenhöhe:

- ca. 21 cm

		80/90	95/100	120	140	160	180	200
Reload 300 GELTEX® 3.0	190/200	1350	1560	2030	2370	2700	2910	3180
	210/220	1560	1800	2340	2730	3110	3350	3660

# family

COLLECTION



MIT SUPERBA FAMILY SCHLÄFT  
JEDER AUF SEINER WOLKE UND  
ALLE IM SIEBTEN HIMMEL

Die Superba Family Collection lässt die ganze Familie ruhig schlafen. Es gibt sie für alle perfekt abgestimmt, «mitwachsend» mit den Kindern dank unterschiedlichen Härtegraden auf jeder Seite und für Mann und Frau mit unterschiedlichen Zonen für die individuelle Körperanpassung. Dank hochwertigen Schaumstoffen und ihren familienfreundlichen Preisen ist die neue Superba Family Collection eine wahre «Gutenachtgeschichte» für alle Familienmitglieder.

Folgende Eigenschaften zeichnen diese Kerne aus:

- Hohe Rückstellkraft für einen langlebigen Gebrauch
- Optimale Druckverteilung dank der speziellen Zonierung für die entsprechende Zielgruppe
- Sehr hohe Luftdurchlässigkeit für ein gesundes Schlafklima
- Schweizer Produktion

## DIE PASSENDE UNTERSTÜTZUNG IN JEDEM ALTER



### KID/TEEN

2 unterschiedliche Härten in einer Matratze für heranwachsende Jugendliche.  
Ab 3 Jahre bis ca. 18 Jahre



### EVA

Extraweiche Beckenzone für die Frau.  
Ab ca. 18 Jahren



### ADAM

Speziell ausgeprägte Schulterzone für den Mann.  
Ab ca. 18 Jahren

## SCHAUMMATRATZEN



### EVA

Die ausgeprägte Mittelzone passt sich perfekt der weiblichen Körperform an und sorgt mit der weichen Schulterzone für einen ergonomisch richtigen Schlaf. Keine Druckstellen und ein Schlaf wie im siebten Himmel.

#### Kern:

- HR-Komfortschaum mit 7-Zonen
- Extraweiche Schulter- und Beckenzoneneinlage
- Beidseitige Profilierung
- Lordosenstütze im Basiskern

#### Polsterauflage:

- ca. 500 g/m<sup>2</sup> Schurwolle-Plus®

#### Bezug:

- Jersey mit Silk Touch
- 1 Rundumreissverschluss
- Waschbar bis 40 °C

#### Härtegrade:

- Soft, Medium

#### Optionen:

- Hygienehülle Clean & Wash ECO bis 60 °C waschbar
- SEP®-Schulter-Entspannungs-Plus

#### Matratzenhöhe:

- ca. 22 cm



### ADAM

Eine extraweiche Schulterzone lässt bei dieser Matratze die Schulter ergonomisch richtig einsinken und stützt das Becken an der richtigen Stelle – exakt zugeschnitten für den Mann von heute.

#### Kern:

- HR-Komfortschaum mit 7-Zonen
- Extraweiche Schulter- und Beckenzoneneinlage
- Beidseitige Profilierung
- Lordosenstütze im Basiskern

#### Polsterauflage:

- ca. 500 g/m<sup>2</sup> Schurwolle-Plus®

#### Bezug:

- Jersey mit Silk Touch
- 1 Rundumreissverschluss
- Waschbar bis 40 °C

#### Härtegrade:

- Medium, Forte

#### Optionen:

- Hygienehülle Clean & Wash ECO bis 60 °C waschbar
- SEP®-Schulter-Entspannungs-Plus

#### Matratzenhöhe:

- ca. 22 cm

		80/90	95/100	120	140	160	180	200
Eva / Adam	190/200	1320	1520	1980	2310	2640	2840	3110
	210/220	1520	1750	2280	2660	3040	3270	3580





SWISS MADE



### KID / TEEN

Diese durchdachte Matratze mit den 2 unterschiedlichen Härtegraden auf jeder Seite eignet sich bestens für die heranwachsenden Jugendlichen. In jedem Alter die richtige Unterstützung durch einfaches Wenden der Matratze.

#### Kern:

- 7-Zonen-Sandwichkern aus HR-Komfortschaum
- Oben und unten unterschiedliche Schaumhärten
- Profilierte Schulter- und Beckenzone

#### Polsterauflage:

- ca. 380 g/m<sup>2</sup> Klimafaser

#### Bezug:

- Jersey mit Silk Touch
- 1 Rundumreissverschluss in der Mitte
- Waschbar bis 60 °C

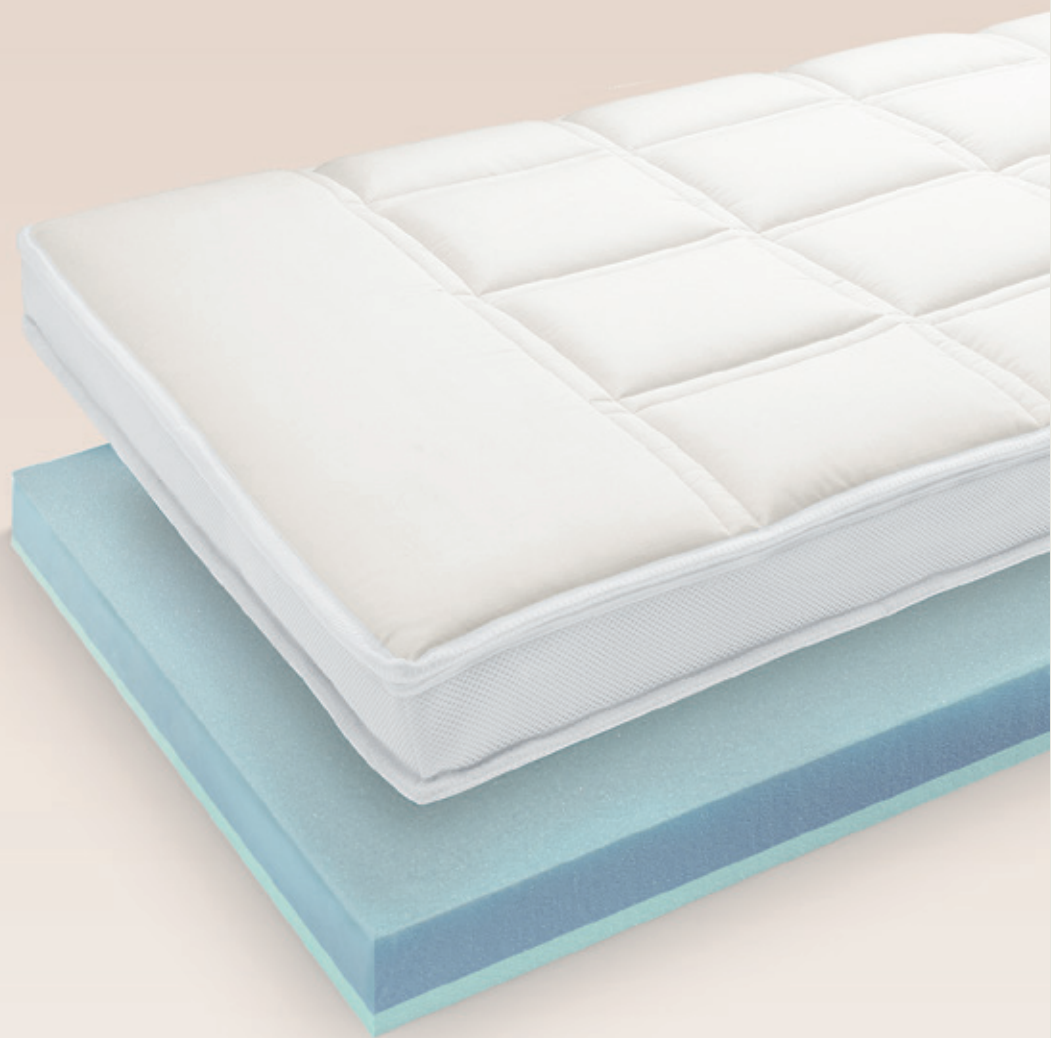
#### Härtegrade:

- Oben Soft; unten Medium

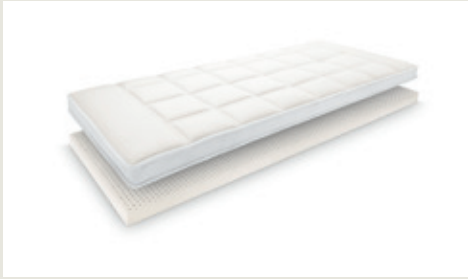
#### Matratzenhöhe:

- ca. 18 cm

		80/90	95/100	120	140	160	180	200
Kid / Teen	190/200	650	750	980	1140	1300	1400	1530
	210/220	750	870	1130	1320	1500	1610	1760



**DER SUPERBA TOPPER FÜR  
HIMMLISCHEN LIEGEKOMFORT**



**TOPPER NOBLESSE NATURAL DRELL**

Für wunderbaren Liegekomfort sorgt dieser Topper mit sehr anpassungsfähigem Latexkern in Verbindung mit hochwertigen Taschenfederkern-Matratzen.

**Kern:**

- 6 cm Latexkern mit vertikalen Lüftungskanälen

**Polsterauflage:**

- ca. 500 g/m<sup>2</sup> Feinpolster und ca. 180 g/m<sup>2</sup> Polyester

**Bezug:**

- Drell
- Rundumreissverschluss am Keder
- Seitenborde mit Air-Wave
- Zur chemischen Trockenreinigung

**Härtegrad:**

- Soft

**Optionen:**

- Hygienehülle Clean & Wash ECO bis 60 °C waschbar
- TWIN-Version ab Breite 160 cm bis 200 cm mit einem Einschnitt kopfseits von 75 cm.
- Set Befestigungsbänder an den Ecken (4 Stück)

**Höhe Topper:**

- ca. 10 cm

**TOPPER NOBLESSE NATURAL JERSEY**

**Kern:**

- 6 cm Latexkern mit vertikalen Lüftungskanälen

**Polsterauflage:**

- ca. 500 g/m<sup>2</sup> Schurwolle-Plus®

**Bezug:**

- Jersey mit Silk Touch
- Rundumreissverschluss am Keder
- Seitenborde mit Air-Wave
- Waschbar bis 40 °C

**Härtegrad:**

- Soft

**Optionen:**

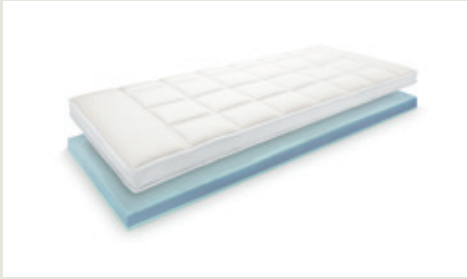
- Hygienehülle Clean & Wash ECO bis 60 °C waschbar
- TWIN-Version ab Breite 160 cm bis 200 cm mit einem Einschnitt kopfseits von 75 cm
- Set Befestigungsbänder an den Ecken (4 Stück).

**Höhe Topper:**

- ca. 10 cm

		80/90	95/100	120	140	160	180	200
Topper Noblesse Natural Drell/Jersey	190/200	960	1110	1440	1680	1830	1920	2020
	210/220	1110	1280	1660	1940	2110	2210	2330
TWIN-Version (Einschnitt kopfseits)						160	160	160

## TOPPER



### TOPPER NOBLESSE COOL DRELL

Für einen einmaligen Liegekomfort sorgt dieses Bijou von einem Topper. Er überzeugt durch eine aufwendige Verarbeitung mit dem Keder, eine abnehmbare Hülle und den besonders luftdurchlässigen Gومتex®-blue-Kern.

#### Kern:

- 5 cm Gومتex®-blue
- 1 cm Schaumplatte

#### Polsterauflage:

- ca. 500 g/m<sup>2</sup> Feinpolster und ca. 180 g/m<sup>2</sup> Polyester

#### Bezug:

- Drell
- Rundumreissverschluss am Keder
- Seitenborde mit Air-Wave
- Zur chemischen Trockenreinigung

#### Härtegrad:

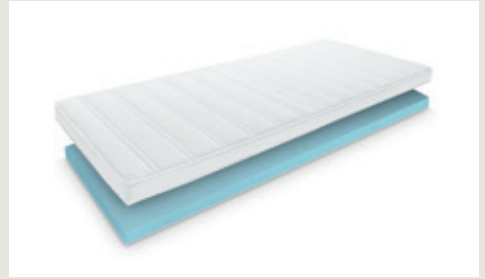
- Soft

#### Optionen:

- Hygienehülle Clean & Wash ECO bis 60 °C waschbar
- TWIN-Version ab Breite 160 cm bis 200 cm mit einem Einschnitt kopfseits von 75 cm
- Set Befestigungsbänder an den Ecken (4 Stück)

#### Höhe Topper:

- ca. 10 cm



### TOPPER NOBLESSE COOL JERSEY

#### Kern:

- 5 cm Gومتex®-blue
- 1 cm Schaumplatte

#### Polsterauflage:

- ca. 500 g/m<sup>2</sup> Schurwolle-Plus®

#### Bezug:

- Jersey mit Silk Touch
- Rundumreissverschluss am Keder
- Seitenborde mit Air-Wave
- Waschbar bis 40 °C

#### Härtegrad:

- Soft

#### Optionen:

- Hygienehülle Clean & Wash ECO bis 60 °C waschbar
- TWIN-Version ab Breite 160 cm bis 200 cm mit einem Einschnitt kopfseits von 75 cm
- Set Befestigungsbänder an den Ecken (4 Stück)

#### Höhe Topper:

- ca. 10 cm

		80/90	95/100	120	140	160	180	200
Topper Noblesse Cool Drell/Jersey	190/200	960	1110	1440	1680	1830	1920	2020
	210/220	1110	1280	1660	1940	2110	2210	2330
TWIN-Version (Einschnitt kopfseits)						160	160	160



### TOPPER EXTRA LUXE

Diesen dünnen, leichten und extraflauschigen Topper nimmt man auch gerne auf Reisen mit. Sein Naturfaserpolster unterstützt die Temperaturregulierung Ihres Körpers.

#### Polsterauflage:

- ca. 1400 g/m<sup>2</sup> Kaschmir, Seide und Lammschurwolle

#### Bezug:

- Drell, festbezogen
- Umlaufendes Keder

#### Härtegrad:

- Soft

#### Option:

- Set Befestigungsbänder an den Ecken (4 Stück)

#### Höhe Topper:

- ca. 5 cm



### TOPPER LINO

Für ein wohliges Bettklima sorgt dieser besonders anschmiegsame Topper zusammen mit dem luftdurchlässigen Gomtex®-blue-Kern.

#### Kern:

- 5 cm Gomtex®-blue
- 1 cm Schaumplatte

#### Polsterauflage:

- Deckblatt oben: Polster im Stoff eingearbeitet
- Deckblatt unten: ca. 200 g/m<sup>2</sup> Polyester

#### Bezug:

- Oben und unten Jersey
- Rundumreißverschluss am Keder
- Waschbar bis 40 °C

#### Härtegrad:

- Soft

#### Optionen:

- TWIN-Version ab Breite 160 cm bis 200 cm mit einem Einschnitt kopfseits von 75 cm.
- Set Befestigungsbänder an den Ecken (4 Stück)

#### Höhe Topper:

- ca. 9 cm

		80/90	95/100	120	140	160	180	200
Topper Extra Luxe	190/200	830	960	1250	1460	1580	1660	1750
	210/220	960	1110	1440	1680	1820	1910	2020
Topper Lino	190/200	700	810	1050	1230	1330	1400	1470
	210/220	810	940	1210	1420	1530	1610	1700
TWIN-Version (Einschnitt kopfseits)						160	160	160

## TOPPER



### TOPPER 80 GELTEX® 3.0

Für einen tiefen, erholsamen Schlaf sorgt der Topper 80 mit GELTEX® 3.0 zusammen mit einem unserer Boxspring Betten.

#### Kern:

- 6 cm GELTEX®-Komfort
- 2 cm GELTEX®-Support

#### Polsterauflage:

- Deckblatt oben: ohne Polster
- Deckblatt unten: ca. 80 g/m<sup>2</sup> Polyester

#### Bezug:

- Jersey oben und unten
- Rundumreissverschluss am Keder
- Waschbar bis 60 °C

#### Option:

TWIN-Version ab Breite 160 cm bis 200 cm mit einem Einschnitt kopfseits von 99 cm.

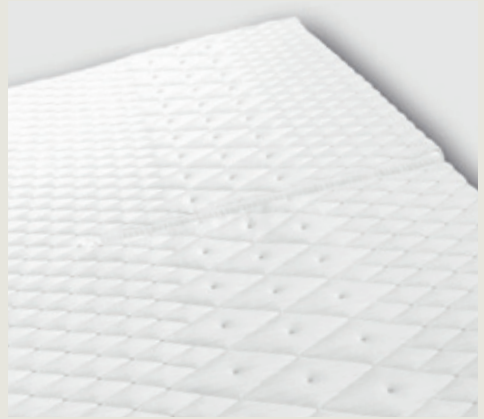
#### Härtegrad:

- Soft

#### Höhe Topper:

- ca. 10 cm

		80/90	95/100	120	140	160	180	200
Topper 80 GELTEX® 3.0	190/200	610	710	920	1070	1160	1220	1290
	210/220	710	820	1060	1240	1340	1410	1490
TWIN-Version (Einschnitt kopfseits)						160	160	160



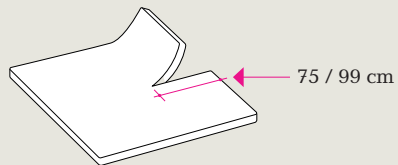
**TWIN-VERSION – EINSCHNITT KOPFSEITS**

Mit dem Einschnitt von 75 cm bzw. 99 cm kopfseits kann eine individuelle Kopfverstellung bei einer manuellen wie motorischen Doppelunterfederung erfolgen, ohne Einschränkung des Liegekomforts der zweiten Person.

Ab Breite 160 - 200 cm möglich.

Topper Noblesse Cool und Natural, Lino:  
Einschnitt 75 cm

Topper 80 GELTEX® 3.0:  
Einschnitt 99 cm



	160	180	200
TWIN-Version (Einschnitt kopfseits)	160	160	160



**SEP® – SCHULTER-ENTSPANNUNGS-PLUS**

Zwei eingenahte Elastanbänder machen den Schulterbereich der Matratze bereits an der Oberfläche nachgiebiger, so dass die Schulter noch besser in den Matratzenkern einsinken kann. Das reduziert entscheidend den Druck auf die Schulter und fördert die Durchblutung.

Für alle Modelle ausser Bel Etage, Mon Bijou mit Drell, Grand Luxe sowie GELTEX® Matratzen.

Bei den Modellen Futura Premium und Futura Deluxe ist SEP® kopfseits inklusive.

**HYGIENEHÜLLE CLEAN & WASH ECO**

Anstelle von Naturfasern wird diese Hygienehülle mit ca. 360 g/m<sup>2</sup> Polyesterhohlfaser gepolstert. Dadurch wird die Funktionstüchtigkeit des komplexen Matratzenkerns gewährleistet. Dank der Waschbarkeit von 60 °C können Sie Ihre Hülle stets hygienisch sauber halten. Zudem besteht dieser neue Bezug aus 100 % recyceltem Polyester und kann ohne vorheriges Auseinandernehmen als Ganzes erneut und ohne Verlust dem Recycling wieder zugeführt werden.

**Ausführung:**

Alle Matratzen werden als Clean & Wash ECO Version mit Keder gefertigt.

**Polsterauflage:**

- ca. 360 g/m<sup>2</sup> Polyesterhohlfaser

**Bezug:**

- Jersey, 100 % recyceltem Polyester
- 1 Rundumreissverschluss
- Waschbar bis 60 °C

**Option:**

- SEP® - Schulter-Entspannungs-Plus (Wird die Hülle mit SEP® gefertigt, ist diese nicht mehr 100 % Polyester und kann nicht als Ganzes recycelt werden)
- Bei Modell Futura Premium und Deluxe ist SEP® inklusive



designed for recycling

	80/90	95/100	120	140	160	180	200
Preiszuschlag SEP® – Schulter-Entspannungs-Plus	195	220	250	280	310	340	370





**MATRATZENHÜLLE SANI-PLUS**

- Polyestergewebe mit 2-seitigem Reissverschluss
- Sehr weich, atmungsaktiv und flüssigkeitsundurchlässig
- Bakterien- und pilzhemmend. Milbendicht und mit Allergenschutz
- Waschbar bis 95 °C

**Höhe:**

- 16 - 20 cm und 21 - 26 cm



**MATRATZENHÜLLE SANI-FIX**

- Matratzen-Fixbezug aus Polyestergewebe
- Sehr weich, atmungsaktiv und flüssigkeitsundurchlässig
- Waschbar bis 95 °C

**Höhe:**

- 16 - 20 cm und 21 - 26 cm

MATRATZENSCHUTZ

Die Auswahl reicht vom einfachen Überzug bis zum anspruchsvollen Hygieneschutz.

		90/200	100/200	120/200	140/200	160/200	180/200
Sani-Plus	Höhe 16-20 cm	285	310	345	375	420	460
	Höhe 21-26 cm	320	345	380	415	465	510
Sani-Fix	Höhe 16-20 cm	175	200	265	310	335	365
	Höhe 21-26 cm	200	220	295	345	370	405

## KISSEN



### KISSEN SUPPORT GELTEX®

Für den Rücken- und Seitenschläfer.

- Grösse: 55 x 35 cm
- Höhe: 10 / 13 cm

#### Bezug:

- Jersey
- Abnehmbar mit Reissverschluss
- Waschbar bis 60 °C

#### Option:

- Zusätzlicher Kissenbezug 55 x 35 cm



### KISSEN FLAT GELTEX®

Für Bauchschläfer.

- Grösse: 58 x 38 cm
- Höhe: 6 / 9 cm

#### Bezug:

- Jersey
- Abnehmbar mit Reissverschluss
- Waschbar bis 60 °C

#### Option:

- Zusätzlicher Kissenbezug 58 x 38 cm

## KISSEN GELTEX®

Das spüren Sie bei der ersten Berührung! Kissen mit GELTEX® sind extrem geschmeidig, hoch atmungsaktiv, sorgen für eine optimale Entlastung von sensiblen Partien und verhindern Verspannungen im Nacken und Rücken.

Kissen Support GELTEX®	55 x 35 cm / 10 / 13 cm	130
Kissen Flat GELTEX®	58 x 38 cm / 6 / 9 cm	130
Zusätzlicher Kissenbezug Support und Flat, waschbar bei 60 °C (einzeln)	55 x 35 cm / 58 x 38 cm	40



### KISSEN PREMIUM GELTEX®

Für den Seitenschläfer.

- Grösse: 58 x 38 cm
- Höhe: 8 / 11.5 cm

#### Bezug:

- Jersey
- Abnehmbar mit Reissverschluss
- Waschbar bis 60 °C

#### Option:

- Zusätzlicher Kissenbezug 58 x 38 cm

### KISSEN SENSIPUR

Suchen Sie ein Kissen für die ideale Druckentlastung der Wirbelsäule? Dann empfehlen wir das Sensipur Kissen aus dem viscoelastischen und thermosensiblen Schaumstoff mit anatomisch perfektem Nackenprofil.

#### Bezug:

- Velours
- Reissverschluss auf der Rückseite
- Waschbar bis 60 °C

### Kissen Sensipur 8

Für den Rücken- und Seitenschläfer.

- Grösse: 56 x 35 cm
- Höhe: 8 cm

### Kissen Sensipur 11

Für den Rücken- und Seitenschläfer.

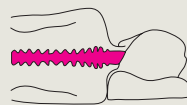
- Grösse: 56 x 35 cm
- Höhe: 11 cm

#### Option:

- Zusätzlicher Kissenbezug 56 x 35 cm



falsch



richtig

Kissen Premium GELTEX®	58 x 38 cm / 8 / 11.5 cm	155
Zusätzlicher Kissenbezug Premium, waschbar bis 60 °C (einzeln)	58 x 38 cm	40
Kissen Sensipur 8	56 x 35 cm / 8 cm	155
Kissen Sensipur 11	56 x 35 cm / 11 cm	165
Zusätzlicher Kissenbezug Sensipur, waschbar bis 60 °C (einzeln)	56 x 35 cm	55

## SUPERBA KISSEN



### SUPERBA BASIC

**Bezug:**

- Twill, 100 % Baumwolle

**Füllung:**

- Neuer reiner Gansrupf 1a weiss

Grösse	Füllgewicht
65/65:	1050 g
60/90:	1300 g
65/100:	1650 g



### SUPERBA DUO

**Bezug:**

- Daunencambic, 100 % Baumwolle

**Füllung:**

- Neue reine Gänsedaunen 1a weiss, 90 % Daunen, 10 % Federchen

Grösse	Füllgewicht
65/65:	160/750 g
60/90:	220/1030 g
65/100:	260/1200 g

## SUPERBA KISSEN

Das richtige Kissen ist ganz wesentlich für den gesunden Schlaf verantwortlich. Frei nach Ihren persönlichen Vorlieben können Sie die Grammaturn der Füllung wählen.

	65/65	60/90	65/100
Kissen Superba Basic	75	100	110
Kissen Superba Duo	165	200	225



**SUPERBA LIGHT**

**Bezug:**

- Cambric soft, 100 % Baumwolle

**Steppung:**

- Abgesteppte Caros

**Füllung:**

- Neue reine Gänsedaunen 1a weiss, grossflockig, 90 % Daunen, 10 % Federchen

Grösse	Füllgewicht
160/210:	320 g
160/240:	370 g
200/210:	430 g
240/240	540 g

## DAUNEN-DUVETS

Ein wunderbar weiches Liegegefühl und ein optimales, gesundes Schlafklima mit hervorragendem Temperatenausgleich gewährleisten hochwertige neue reine Gänsedaunen.

	160/210	160/240	200/210	240/240
Superba Light	440	530	620	750

## DAUNEN-DUVETS



### SUPERBA STANDARD

**Bezug:**

- Cambric soft, 100 % Baumwolle

**Steppung:**

- Casetten mit Innenstegen

**Füllung:**

- Neue reine Gänsedaunen 1a weiss, grossflockig, 90 % Daunen, 10 % Federchen

**Grösse**

160/210:  
160/240:  
200/210:  
240/240

**Füllgewicht**

800 g  
900 g  
1050 g  
1450 g



### SUPERBA 4-SAISON (DUO)

**Bezug:**

- Cambric soft, 100 % Baumwolle

**Steppung:**

- Abgesteppte Caros

**Füllung:**

- Neue reine Gänsedaunen 1a weiss, grossflockig, 90 % Daunen, 10 % Federchen

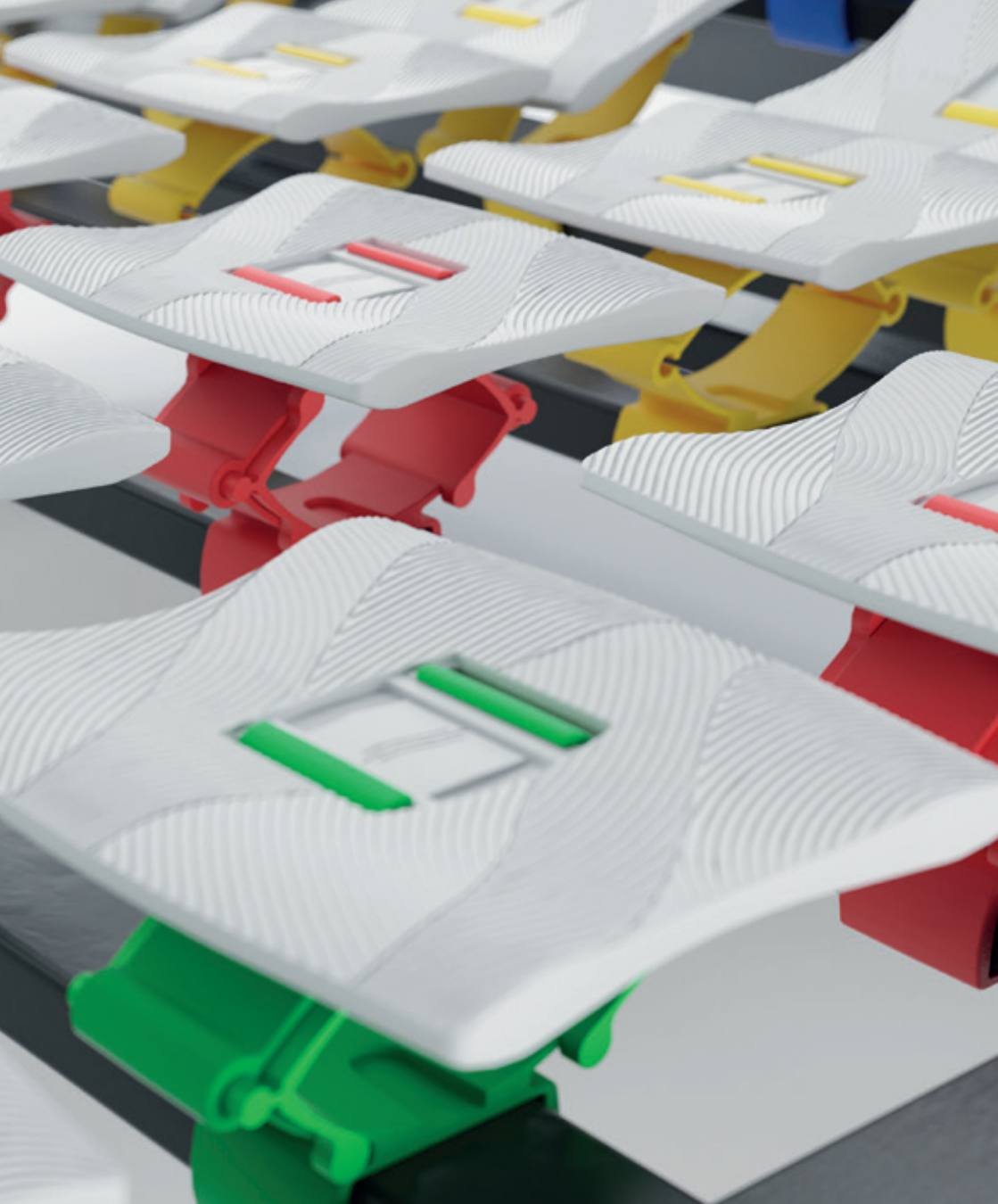
**Grösse**

160/210:  
160/240:  
200/210:  
240/240

**Füllgewicht**

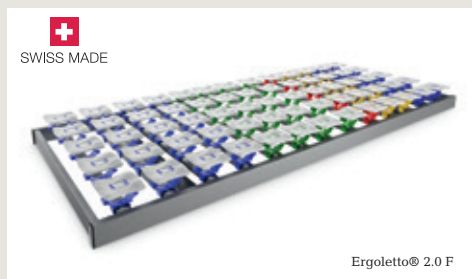
320/600 g  
370/370 g  
430/785 g  
540/1050 g

	160/210	160/240	200/210	240/240
Superba 4-Saison (Duo)	990	1290	1360	1735
Superba Standard	750	900	1050	1390



**ERGOLETTO® 2.0**  
**SCHLAFEN MIT SYSTEM**

## ERGOLETTO® 2.0 – MODELLE MANUELL



### ERGOLETTO® 2.0 F

Nicht verstellbar.

### ERGOLETTO® 2.0 A (OHNE ABB.)

Oberteil manuell verstellbar.



### ERGOLETTO® 2.0 B

Ober- und Beinteil manuell verstellbar.  
(gestreckte Beinhochlagerung)

Gesamtbauhöhe manuelle Modelle: 12.5 cm

## ERGOLETTO® 2.0 - FÜR HÖCHSTE ANSPRÜCHE

Die flexiblen Pads folgen dem Druck des Körpers in jeder Position und sorgen für eine gleichmässige Stützung und Druckentlastung. Durch die Anordnung der Pads auf den fixen Latten ist die Federfunktion über die gesamte Liegefläche gewährleistet. Die ideale Unterfederung für Seitenschläfer und ein entspanntes Liegegefühl ohne Druckstellen.

			80/90	95/100	120	140	160/180	200
Ergoletto® 2.0 F	≡	190/200	990	1140	1490	1740	2060*	2360*
		210/220	1140	1320	1720	2010	2360*	2720*
Ergoletto® 2.0 A	≡	190/200	1090	1260	1640	1910	2260*	2600*
		210/220	1260	1450	1890	2200	2600*	2980*
Ergoletto® 2.0 B	≡	190/200	1360	1570	2040	2380	2800*	3220*
		210/220	1570	1810	2350	2740	3220*	3700*

\* 2 Unterfederungen inkl. Verbindungsset.





**ERGOLETTO® 2.0 2MM RF**

Stufenlose Verstellung mit Antrieb von Ober- und Beinteil mit Knieknick sowie manuelle Anhebung der Nackenstütze, inkl. Funk-Fernbedienung mit Memoryfunktion.

Gesamtbauhöhe motorisiertes Modell: 13.5 cm

**ERGOLETTO® 2.0 MIT EINZELPUNKTABSTÜTZUNG**

Für höchste Ansprüche: Spezielle Contact-Pads mit Einzelpunktabstützung entlasten den Körper an den richtigen Körperpartien. Zusammen mit der Matratze sorgen sie für ein entspanntes Liegegefühl und einen erholsamen Schlaf.

		80/90	95/100	120	140	160/180	200	
Ergoletto® 2.0 2MM RF		190/200	2610	3010	3920	4570	5380*	6180*
		210/220	2880	3320	4320	5030	5920*	6800*

\* 2 Unterfederungen inkl. Verbindungsset und Verbindungskabel zum Parallelschalten von 2 Liegeflächen.

RF = Funk-Fernbedienung

## SUPERBAFLEX – MODELLE MANUELL



### SUPERBAFLEX F (OHNE ABB.)

Nicht verstellbar.

### SUPERBAFLEX A

Oberteil manuell verstellbar.



### SUPERBAFLEX B

Ober- und Beinteil manuell verstellbar.

Gesamtbauhöhe manuelle Modelle: 10.5 cm

## SUPERBAFLEX - MIT BRIDGE® TECHNOLOGIE

Diese funktionale Unterfederung passt in jeden herkömmlichen Bettrahmen. Für harmonischen Liegekomfort von der Schulter- bis zur Lordosezone sorgt die selbstregulierende bridge® Technologie. Die Federleisten stützen die Matratze über die komplette Liegefläche und ohne störende Mittelbalken bei Doppelbetten.

			80/90	95/100	120	140	160/180	200
Superbaflex F		190/200	780	900	1170	1370	1640*	1880*
		210/220	900	1040	1350	1580	1880*	2160*
Superbaflex A		190/200	960	1110	1440	1680	2000*	2300*
		210/220	1110	1280	1660	1940	2300*	2640*
Superbaflex B		190/200	1270	1470	1910	2230	2620*	3020*
		210/220	1470	1700	2200	2570	3020*	3480*

\* 2 Unterfederungen inkl. Verbindungsset.

## SUPERBAFLEX – MODELLE MIT ANTRIEB



### SUPERBAFLEX 2MM RF

Stufenlose Verstellung mit Antrieb von Ober- und Beinteil mit Knieknick sowie manuelle Anhebung der Nackenstütze, inkl. Funk-Fernbedienung mit Memoryfunktion.



### SUPERBAFLEX 4MM RF

Stufenlose Verstellung mit Antrieb von Ober- und Beinteil, Nackenstütze, Oberschenkel mit Knieknick, Beinanhebung sowie Fersenanhebung inkl. Funk-Fernbedienung mit Memoryfunktion.

Gesamtbauhöhe motorisierte Modelle: 10.5 cm

## SUPERBAFLEX - SELBSTREGULIEREND

Diese Unterfederung mit Antrieb ermöglicht Ihnen das stufenlose Verstellen der verschiedenen Liegepositionen im Liegen. Die selbstregulierende bridge® Technologie von der Schulter- bis zur Lordosezone und die Federleisten bis zum Aussenrahmen bieten einen äusserst harmonischen Liegekomfort.

			80/90	95/100	120	140	160/180	200
Superbaflex 2MM RF		190/200	2520	2900	3780	4410	5200*	5960*
		210/220	2780	3190	4160	4860	5720*	6540*
Superbaflex 4MM RF		190/200	4990	5740	7490	8740	10115**	11615**
		210/220	5490	6320	8240	9620	11115**	12775**

\* 2 Unterfederungen inkl. Verbindungsset und Verbindungskabel zum Parallelschalten von 2 Liegeflächen.

\*\* 2 Unterfederungen inkl. Verbindungsset und Synchronkabel zur synchronen Verstellung von 2 Liegeflächen.

## UNIFLEX – MODELL MANUELL



Uniflex A

### UNIFLEX F (OHNE ABB.)

Nicht verstellbar.

### UNIFLEX A

Oberteil manuell verstellbar.

### UNIFLEX B (OHNE ABB.)

Ober- und Beinteil manuell verstellbar.

Gesamtbauhöhe manuelle Modelle: 9.5 cm



Uniflex 2MM RF





### UNIFLEX 2MM RF

Stufenlose Verstellung mit Antrieb von Ober- und Beinteil mit Knieknick sowie manuelle Anhebung der Nackenstütze, Funk-Fernbedienung mit Memoryfunktion.

Gesamtbauhöhe motorisierte Modelle: 9.5 cm

## UNIFLEX - FUNKTIONAL

Diese funktionale Unterfederung passt in jeden herkömmlichen Bettrahmen. Dank der weichen Schulterzone entlastet sie Ihren Körper am richtigen Ort. Die Doppellatten stützen die Matratze über die komplette Liegefläche und gleichen den Druck sanft und selbstregulierend aus.

			80/90	95/100	120	140	160/180	200
Uniflex F		190/200	550	640	830	970	1180*	1360*
		210/220	640	740	960	1120	1360*	1560*
Uniflex A		190/200	640	740	960	1120	1360*	1560*
		210/220	740	860	1110	1290	1560*	1800*
Uniflex B		190/200	870	1010	1310	1530	1820*	2100*
		210/220	1010	1170	1510	1760	2100*	2420*
Uniflex 2MM RF		190/200	2280	2630	3420	3990	4720*	5420*
		210/220	2510	2900	3770	4390	5180*	5960*

\* 2 Unterfederungen inkl. Verbindungsset.

\*\* 2 Unterfederungen inkl. Verbindungsset und Verbindungskabel zum Parallelschalten von 2 Liegeflächen.

## PLANOFLEX / RAUMSPARBETT TWIN



 SWISS MADE

### PLANOFLEX A

Oberteil manuell verstellbar.

Gesamtbauhöhe: 4 cm



 SWISS MADE

### RAUMSPARBETT TWIN

Obere Liegefläche: Oberteil manuell verstellbar

Untere Liegefläche: Nicht verstellbar

Gesamthöhe: 43.5 cm (inkl. obere Liegefläche)

Rahmenhöhe: 6.5 cm

Holzvarianten: Buchendekor hell oder weiss

Für die untere Liegefläche ist eine Matratze bis 23 cm möglich.

## PLANOFLEX - EXTRAFLACH

Diese Unterfederung eignet sich ideal für Betten mit extrem niedriger Einlegehöhe. So kann die Matratze in den Bettrahmen einsinken.

## RAUMSPARBETT TWIN - PLATZSPAREND

Dieses wahre Raumsparwunder ist ideal für das Gästezimmer, denn es vereint Funktion und Komfort und lässt sich einfach und schnell in ein Doppelbett verwandeln. Beide Liegeflächen haben flexible Latten, eine Schulterzone und im oberen Teil eine Mittelzonenverstärkung sowie ein verstellbares Kopfteil.

		80/90	95/100	120	140	160/180	200
Planoflex A	190/200	440	510	660	770	955*	1095*
	210/220	510	590	760	890	1095*	1255*

		90/190	90/200
Raumsparbett Twin Buchendekor hell oder weiss		1340	1340

\* 2 Unterfederungen inkl. Verbindungsset.



**KOMFORTBETT  
SUPERBA TOP 2.0**



**SUPERBA TOP 2.0**

**MIT HÖHENVERSTELLUNG**

Stufenlose Verstellung mit Antrieb von Ober- und Binteil mit Kabel-Fernbedienung (optional mit Funk-Fernbedienung). 4 Matratzenbügel in den Ecken. Grundgestell serienmässig auf verstellbaren Standfüssen.

Automatische Höhenverstellbarkeit der Liegefläche bis zu 80 cm.

**Technische Details**

- Gesamthöhe (Hebevorrichtung eingefahren): 35 cm (ohne Matratze)
- Effektive Masse: Breite -2 cm, Länge -3.5 cm
- Effektive Masse Aussenrahmen Liegefläche: Breite -1 cm, Länge -3 cm
- Effektive Masse Grundgestell Hebevorrichtung: Breite 67 cm, Länge 120 cm bei Grösse 90/200 cm
- Gewicht des Rahmens: ca. 80 kg
- Maximale Belastung: 160 kg
- Empfehlung Matratzenhöhe bis max. 25 cm (in Verbindung mit dem Seitengitter max. 23 cm)

**Spezielles:**

Der Superba Top 2.0 kann in einen Bettrahmen gestellt und dank verstellbaren Anbindungen seitlich befestigt werden (kein Einlegen auf die Eckwinkel sondern ein direktes Platzieren am Boden mit den Füssen innerhalb des Bettrahmens). Die Fusshöhe muss mind. 20 cm betragen, damit die Unterfederung im Bettrahmen nicht sichtbar ist.

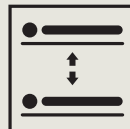
**Positionen Verstellungen**



0 - 70°  
Rückenteil



0 - 30°  
Fussteil



30 - 80 cm  
(exklusive Matratze)  
Höhenverstellbar

	90/200	100/200
Superba Top 2.0 (inkl. Füsse)	2790	3210

# BESUCHEN SIE UNSEREN SUPERBA SHOWROOM

Auf Voranmeldung beraten wir Sie gerne bei uns in Büron/LU.

Superba Showroom  
Industriestrasse 12  
CH-6233 Büron  
Telefon +41 41 935 01 11

## UNSERE ÖFFNUNGSZEITEN

Montag bis Freitag	09.30 – 12.00 Uhr 13.30 – 17.30 Uhr
Mittwoch	09.30 – 12.00 Uhr 13.30 – 19.00 Uhr
Samstag	08.00 – 12.00 Uhr

WEITERE INFORMATIONEN ERHALTEN SIE  
BEI IHREM FACHHÄNDLER ODER UNTER:  
[www.superba.ch](http://www.superba.ch)